

263060 - CUPRA Leon ST 2.0 TSI Extreme 4Drive DSG

Ihr persönlicher Berater



Fabio Postiglione

bei Fragen bin ich
gerne für Sie da!

071 913 33 66
postiglione@vonrotz.ch

Ihre Investition

Neupreis	CHF 70'240.00
Preisvorteil	- CHF 22'540.00
Fahrzeugpreis	CHF 47'700.00

Lieferfrist: Sofort verfügbar

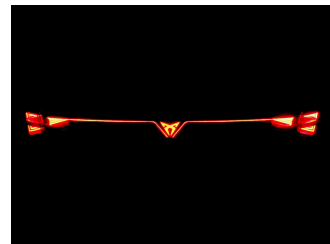
Technische Daten

Typenname	Personenwagen	Hubraum	1'984 cm3
Aufbau	Kombi	Zylinder	4
Zustand	Neues Fahrzeug	Leistung (PS)	333
Kilometer	5 km	Gewicht	0 kg
Aussenfarbe	grau	Verbrauch	0/0/8.2 l/100km (Stadt/Land/Total)
Innenfarbe	schwarz	Energieeffizienz	G
Getriebeart	Automatik-Getriebe	Anhängelast geb.	1'700 kg
Antriebsart	Allrad	Wagen-Nr.	263060
Treibstoff	Benzin		
Türen / Sitze	5 / 5		

Bemerkungen

CUPRA Leon ST Extreme 2.0 Turbo DSG-Automat-Allrad mit 333PS>Top Ausstattung wie z.B. Touchscreen MAXI Navigationssystem mit DAB+ Radioempfang/USB/FullLink/Bluetooth und WirelessCharging, LED-Ambientebeleuchtung, Matrix LED Scheinwerfer mit Fernlichtassistent, Innenspiegel automatisch abblendbar, Anhängerkupplung schwenkbar mit 1700kg Anhängelast, abgedunkelte Seiten- und Heckscheibe, elektrisches Panoramaschiebebedach, 4 Rohr Sportauspuffanlage, Sennheiser Soundsystem mit Subwoofer, Aussenspiegel elektrisch verstell- und einklappbar, MAXI Virtual Cockpit, variabler Ladeboden ACC adaptiver Tempomat mit automatische Distanzregelung, Front Assist Umfeldbeobachtung mit City Notbremsfunktion, Spurhalteassistent, Totwinkelwarner Travelassist (Teilautonomes Fahren) und Verkehrszeichenerkennung, Dachreling, 3 Zonen Klimaautomatic mit Sitzheizung vorne und Lenkradheizung, Licht- und Regensensor, KESSY Keyless mit Startknopf am Sportlenkrad und elektrische Heckklappe mit Virtual Pedal Gestensteuerung sowie Diebstahlwarnanlage, Isofix, CUPRA Leder Carbon-Schalensitze, LED Heckleuchten, Parksensoren vorne und hinten mit optischer Anzeige, Einparkassistent und Rückfahrkamera, Mittelarmlehne vorne, 19 Zoll Alufelgen mit Performance AKEBONO Bremssättel vorne und hinten und gelochten Bremsscheibe sowie DCC adaptive Fahrwerksregelung Cupra Seitenschweller etc. Hammerangebot!!!!Neuwagen mit 5 Jahren CUPRA Herstellergarantie!!!!TOP Finanzierung Leasing mit oder ohne Anzahlung individuell anpassbar je nach Wunsch!!! *** Mehr als 700 TOP Fahrzeuge unter VONROTZ.CH- Ihr 6 Marken-Center in der Ostschweiz ***

Bilder



Das könnte Sie auch interessieren:



Winterräder Cupra Leon 19 Zoll

- OE
- Für Fahrzeuge mit Akebono Bremsanlage
- 8x19 ET43
- 235/35 R19

CHF 2'200.00
(+ CHF 23.80
Monatsrate)



Kofferraumwanne für Seat Leon ST (Kombi) ab 2013 bis heute

Antirutsch Material TPE Perfekt auf das geschützte Fahrzeuginnere angepasst

- Mit hohem Schutzrand ringsherum
- Zeichnen sich durch hohe Haltbarkeit aus
- Ästhetisch und praktisch
- Enthält keine toxischen Substanzen
- Enthält keine toxischen Weichmachungsmittel

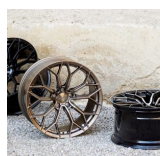
CHF 89.00
(+ CHF 1.10
Monatsrate)



Service PLUS Paket (E)

- 4 Service nach Herstellervorgaben
- Inkl. Serviceteile und Arbeit
- Inkl. Mietwagen
- Ausgeschlossen: Flüssigkeiten und Verschleissteile
- 30% Preisvorteil im Paket!

CHF 2'431.00
(+ CHF 25.95
Monatsrate)



Spezial 2in1 Paket 19"

- Seat Leon Cupra Leon Cupra Ateca Seat Ateca VW Golf 8 Skoda Octavia NX Skoda Octavia RS Skoda Karoq VW T-Roc VW ID.3 Skoda Superb
- KEINE MFK notwendig (ausser Typenschein X)
- inkl. NEUE Winterreifen
- inkl. NEUE Sommerreifen
- inkl. NEUE Sommerfelgen

CHF 3'390.00
(+ CHF 36.75
Monatsrate)



Winterräder Cupra Formentor 2.0 TSI VZ, 2.5 TSI VZ 19 Zoll schwarz

- KEINE MFK notwendig (OE Grösse)
- 8x19 ET 40 (OE)
- schwarz
- 245/40 R19

CHF 2'290.00
(+ CHF 24.85
Monatsrate)

Ausstattung

Zusätzliche Ausstattung

Cupra Hersteller-Garantieverlängerung für das 3., 4. und 5. Jahr / max.100'000 km (ab 1. Inv.)
Metallic-Lackierung
230V Steckdose
Anhängervorrichtung (Einklappbar)
Skyline Panorama-Schiebe-/Ausstelldach

Serienmässige Ausstattung

EDGE
Alarmanlage mit Innenraumüberwachung
Rückfahrkamera
Heckklappe elektrisch öffnend "Virtual Pedal"
LED-Innenraumbelichtung mit
Ambientebeleuchtung Smart Wraparound
"Multicolor"
Schlüsselloses Schliess- und Startsystem
(KESSY Advance)

INTELLIGENT DRIVE
Exit Assist (Ausparkassistent)
Exit Warning (Ausstiegswarner)
Parklenkassistent IPA (Intelligent Park Assist)
PreCrash Sicherheitssystem
Prädiktive automatische Distanzregelung
ACC
Side Assist (Spurwechselassistent)
Travel Assist Lane Assist Plus
(Spurverengungsassistent), Traffic Jam Assist
(Stauassistent) und Emergency Assist
(Notfall-Bremsassistent)
CUPRA Navigationssystem

PURE PERFORMANCE
Matrix LED Fernlicht
Matrix LED Scheinwerfer
12,9" Infotainment (MIB3)
2 USB C Anschlüsse hinten und vorne
2 verstellbare Kopfstützen vorne und 3
hinten
3-Zonen Climatronic mit
Fondraumbedienung
7-Gang DSG
Adaptive Fahrwerksregelung DCC
Airbag Beifahrer deaktivierbar
Airbag Fahrer und Beifahrer
Alufelgen 8J x 19", "HAILSTORM COPPER"
Machined in Sport Black Copper 235/35R19
Aufmerksamkeits- und Müdigkeitserkennung
(ADA)
Ausweichunterstützung / Abbiegeassistent
Automatische Distanzregelung ACC
CUPRA CUPBucket Sportschalensitze in
Textil "Enceladus Grey"
CUPRA Connect Remote & Access Die
ersten 10 Jahre kostenlos
CUPRA Connect Safety & Services Die
ersten 10 Jahre kostenlos
CUPRA Connectivity Box
CUPRA FullLink
Coming Leaving Home Funktion
Cupra 12 Jahre Gewährleistung gegen
Karosserie-Durchrostung (ab 1. Inv.)
Cupra 3 Jahre Lack-Gewährleistung (ab 1.
Inv.)
Cupra Garantie 2 Jahre ohne
Kilometerbegrenzung (ab 1. Inv.)
DAB+ (Digital Audio Broadcasting)

Dekorblenden in Copper
Drittes Bremslicht
Durchgehende Full LED-Heckleuchten

Dynamische LED-Blinker
Einparkhilfe vorne und hinten
Elektrische Sitzverstellung mit
Memory-Funktion für Fahrer- und
Beifahrerseite
Elektronische Parkbremse mit Auto Hold
Funktion
Fernlicht-Assistent
IMMERSIVE by SENNHEISER - 12
High-End-Lautsprecher inkl. 390 Watt
Subwoofer,
Kopfstützen vorne (integrierte)
LED Heckleuchten mit beleuchtetem 3D
CUPRA Logo
LED-Nebelscheinwerfer mit
Cornering-Funktion
LED-Tagfahrlicht
Lane assist (Spurhalteassistent)
Lendenwirbelstütze Fahrer- und
Beifahrerseite elektrisch einstellbar
Leuchtweitenregulierung
Mittelarmlehne hinten
Mittelarmlehne vorne
Mobiltelefon Freisprechanlage Bluetooth
Multifunktionskamera
Multikollisionsbremse
Nebelschlussleuchte
Performance AKEBONO Bremssättel vorne
und hinten
Prädiktive Speedlimiter
Regen-/Lichtsensoren
Reifenreparatur-Set (Tire Fit)
Seitenairbags hinten, vorn mit Knieairbag
Seitenairbags vorne mit Kopfairbag und
Interaktionsairbag vorne
Sitzheizung für Vordersitze, getrennt
regelbar
Sprachsteuerung
Supersportlenkrad mit Start-/ Drive
Profile-Knopfsystem und Schaltwippen,
beheizbar
Traction Control (TCS)
Traffic sign recognition
(Verkehrszeichenerkennung)
Uni-Lackierung
ABS, EBV elektronische
Bremskraft-Verteilung
Abgedunkelte Scheiben ab B-Säule hinten
Allradantrieb permanent
Aussenspiegel elektrisch einstell-, beheiz-
und einklappbar mit Memory -Funktion
CUPRA Connect Online Infotainment
CUPRA Drive Profile mit "driving experience
button" Comfort, Performance, Drift,
Individual
CUPRA Seitenschweller in Dark Aluminium
Dachhimmel Schwarz
Dreipunkt-Automatiksicherheitsgurte auf
allen Plätzen
ESC mit EBA, DSR und Reifendruckkontrolle

Elektrische Fensterheber vorne und hinten
mit Komfortschaltung und Einklemmschutz
Full Digital Cockpit
Fussmatten vorne und hinten
Heckscheiben-Wisch-/Waschanlage mit
Intervall
Heckspoiler in schwarz
Innenspiegel automatisch abblendbar
Netztrennwand
Pyrotechnische Gurtstraffer und
Gurtkraftbegrenzer vorne
Servolenkung mit
geschwindigkeitsabhängiger
Lenkkraftunterstützung

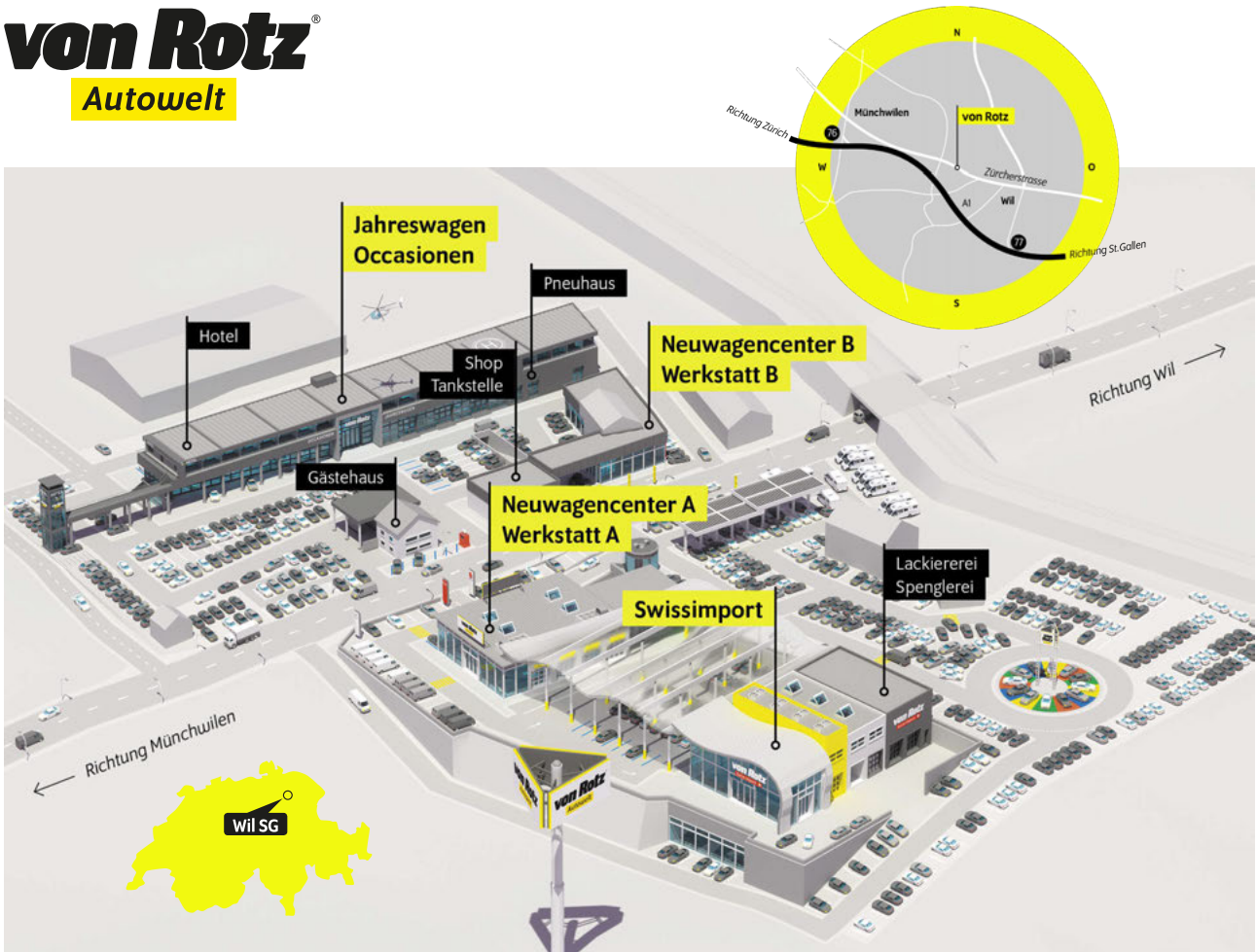
Angaben ohne Gewähr.

Bitte beachten Sie den Bemerkungstext auf der 2. Seite.

Sicherheitsgurtkontrolle für alle Sitze
Sonnenblende Fahrer und Beifahrerseite mit
beleuchtetem Spiegel
Stopp - Start- und Rekuperationssystem
Vollverzinkte Karosserie
Wegfahrsperrung elektronisch
Wärmeschutzverglasung
Zentralverriegelung



Angaben ohne Gewähr.
Bitte beachten Sie den Bemerkungstext auf der 2. Seite.



Autobahn A1 (Zürich – St.Gallen) • **Ausfahrt Münchwilen (Nr. 76)** • im Kreisell – Richtung Münchwilen
• in Münchwilen – Richtung Wil • nach 1½km sind Sie am Ziel!



Sie reisen mit dem Zug an? Gerne kommen wir Sie am Hauptbahnhof in 9500 Wil abholen.
Treffpunkt ist der Taxistand – rufen Sie uns einfach 10min vor Ankunft in Wil an!