

## 268300 - AUDI A5 Avant 2.0 e-hybrid S line quattro S-Tronic Ihr persönlicher Berater



**Joël Hollenstein**

bei Fragen bin ich  
gerne für Sie da!

071 913 33 66  
hollenstein@vonrotz.ch

### Ihre Investition

Neupreis	CHF 87'910.00
Preisvorteil	- CHF 23'960.00
<b>Fahrzeugpreis</b>	<b>CHF 63'950.00</b>

**Lieferfrist:** Sofort verfügbar

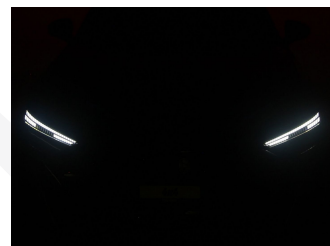
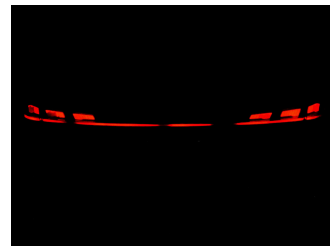
**Technische Daten**

<b>Typenname</b>	Personenwagen	<b>Hubraum</b>	1'984 cm <sup>3</sup>
<b>Aufbau</b>	Kombi	<b>Zylinder</b>	4
<b>Zustand</b>	Neues Fahrzeug	<b>Leistung (PS)</b>	367
<b>Kilometer</b>	5 km	<b>Gewicht</b>	0 kg
<b>Aussenfarbe</b>	schwarz	<b>Verbrauch</b>	
<b>Innenfarbe</b>	schwarz	<b>Energieeffizienz</b>	D
<b>Getriebeart</b>	Automatik-Getriebe	<b>Anhängelast geb.</b>	1'700 kg
<b>Antriebsart</b>	Allrad	<b>Wagen-Nr.</b>	268300
<b>Treibstoff</b>	Plug-in-Hybrid Benzin/Elektro		
<b>Türen / Sitze</b>	5 / 5		




**Bemerkungen**

A5 Avant quattro S line 2.0 Plug-in-Hybrid DSG-Automat-Allrad mit 367PSPSTop Ausstattung wie z.B. Touchscreen Navigationssystem mit zusätzlichem Beifahrerdisplay, DAB+ Radioempfang USB/SmartphoneInterface/Bluetooth und WirelessCharging, Innenspiegel automatisch abblendbar, Matrix LED-Scheinwerfer mit Schlechtwetterlicht und Fernlichtassistent, Licht- und Regensensor, Anhängerkupplung schwenkbar mit 1700kg Anhängelast, Reifendrucküberwachung, Panoramaglasdach mit Verdunklungsfunktion, Dachreling, ACC adaptiver Tempomat mit automatische Distanzregelung, Front Assist Umfeldbeobachtung mit City Notbremsfunktion, Spurhalteassistent, Totwinkelwarner, Ausstiegswarner, Adaptiver Fahrassistent (AFA) (Teilautonomes Fahren) mit Verkehrszeichenerkennung, Mittelarmlehne vorne, MAXI Virtual Cockpit Plus, Aussenspiegel elektrisch verstell und einklapp- und abblendbar, Parkdistanzkontrolle vorne und hinten mit optischer Anzeige, Einparkassistent und 360 Grad Rundumblickkamera, abgedunkelte Seiten- und Heckscheibe, 20 Zoll Alufelgen, Ladekabel, Keyless mit Startknopf und elektrischer Heckklappe mit Komfortfunktion Fussgastensteuerung, LED-Rückleuchten, 3 Zonen Klimaautomatic mit Sitzheizung vorne und Standklimatisierung, S line Exterieur/Interieur, Leder/Alcantara Sportsitze - Vordersitze elektrisch verstellbar, Seitenairbags hinten etc. Hammerangebot!!!Neuwagen mit 2 Jahren AUDI Herstellergarantie!!!TOP Finanzierung Leasing mit oder ohne Anzahlung individuell anpassbar je nach Wunsch!!! \*\*\* Mehr als 700 TOP Fahrzeuge unter VONROTZ.CH- Ihr 6 Marken - Center in der Ostschweiz\*\*\*

## Bilder



## Das könnte Sie auch interessieren:

✓		<b>Service PLUS Paket (F)</b>	<ul style="list-style-type: none"> <li>• 4 Service nach Herstellervorgaben</li> <li>• Inkl. Serviceteile und Arbeit</li> <li>• Inkl. Mietwagen</li> <li>• Ausgeschlossen: Flüssigkeiten und Verschleissteile</li> <li>• 30% Preisvorteil im Paket!</li> </ul>	<b>CHF 2'581.00</b> (+ CHF 28.10 Monatsrate)
✓		<b>Dachbox Modula Wego Black</b>	<ul style="list-style-type: none"> <li>• 75 kg Max. Zuladung</li> <li>• Maße (außen in cm) 200 (Länge) x 80 (Breite) x 40 (Höhe)</li> <li>• 500 Liter Volumen</li> <li>• Schnellmontagesystem</li> </ul>	<b>CHF 480.00</b> (+ CHF 5.40 Monatsrate)
✓		<b>Dachträger offene und geschlossene Reling</b>		<b>CHF 194.95</b> (+ CHF 2.15 Monatsrate)
✓		<b>Fahrradträger PREMIUM II</b>	Zum Transportieren von 2 Fahrrädern auf der Anhängerkupplung	<b>CHF 679.00</b> (+ CHF 7.55 Monatsrate)
✓		<b>Fahrradträger PREMIUM III</b>	Zum Transportieren von 3 Fahrrädern auf der Anhängerkupplung	<b>CHF 849.00</b> (+ CHF 9.70 Monatsrate)
✓		<b>Fahrzeugauflieferung in die ganze Schweiz</b>	<ul style="list-style-type: none"> <li>• Haustür-Lieferung ganze CH</li> <li>• Abholung von Eintauschwagen</li> <li>• Lieferung nach hause oder zum Arbeitsplatz</li> </ul>	<b>CHF 390.00</b> (+ CHF 4.30 Monatsrate)

## Ausstattung

### Zusätzliche Ausstattung

Tech plus  
Seitenairbag vorn und hinten, mit Kopfairbag und Interaktionsairbag vorn  
Adaptiver Geschwindigkeitsassistent  
Ausweichassistent und Abbiegeassistent  
Einparkhilfe plus mit Distanzanzeige  
Kreuzungsassistent  
Proaktiver Insassenschutz Front, Seite und Heck  
Umgebungskameras  
Aussenspiegel elektrisch einstell-, beheiz- und anklappbar, beidseitig automatisch abblendend  
3-Zonen-Klimatisierungsautomatik  
Lenkradeinstellung manuell  
LED-Heckleuchten pro  
Matrix LED Scheinwerfer  
Matrix-Funktion  
Projektionsleuchte in den Aussenspiegeln  
MMI Beifahrerdisplay  
Assistenzpaket Fahren und Parken  
Assistenzpaket Schutz- und Warnsysteme plus  
Klimatisierungspaket  
Scheinwerfer-Reinigungsanlage  
Adaptiver Fahrassistent plus  
Ambiente Lichtpaket pro - LED-Dachmodul - Staufachbeleuchtung unter der Mittelarmlehne - Handschuhfachbeleuchtung - Fussraumbeleuchtung - Gepäckraumleuchte links und rechts - Einstiegsleuchten - Vorfeldbeleuchtung  
Heckklappe - Make-up-Spiegel, beleuchtet, für Fahrer- und Beifahrerseite - Konturbeleuchtung der Instrumententafel - Konturbeleuchtung der Türen - Ambientebeleuchtung der Türflächchen - Ambientebeleuchtung Audi virtual cockpit - Cupholder, beleuchtet ...  
Audi Phone Box  
Metallic-Lackierung  
Radschrauben mit Diebstahlsicherung  
Räder Audi Sport, 5-Doppelspeichen, schwarz metallic, glanzgedreht - Grösse 8,5 J x 20, Reifen 245/35 R20  
Spurverlassenswarnung inkl. Notfallassistent  
Spurwechsel- und Ausstiegswarnung,  
Querverkehrsassistent hinten und Abbiegeassistent hinten  
Akustikverglasung für Türscheiben vorn  
Anhängervorrichtung  
Industriestecker CEE 16 A, 230 V, lang und gerade, für das e-tron Ladesystem  
Komfortschlüssel ohne Safelock  
Panorama-Glasdach mit schaltbarer Transparenz

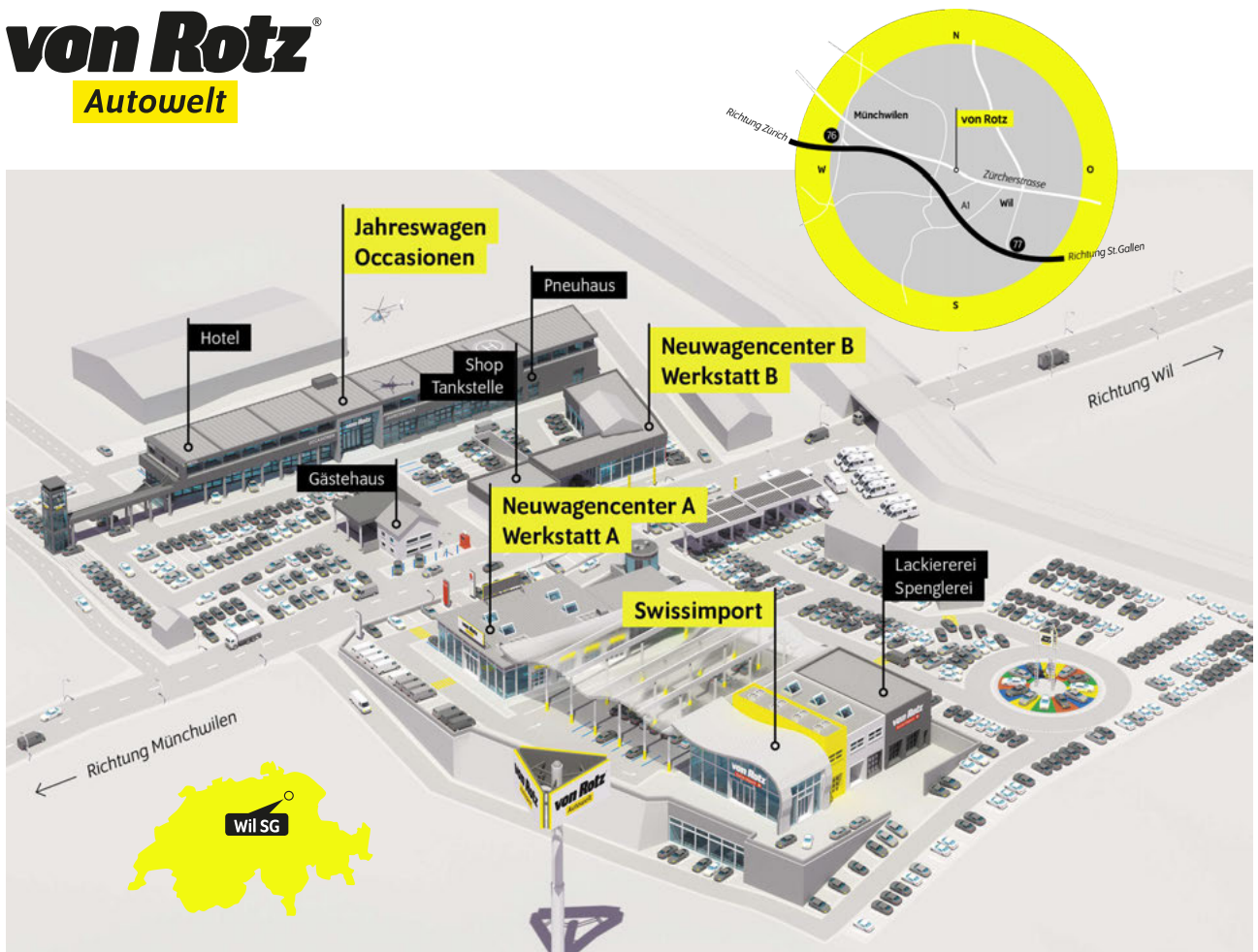
## Serienmässige Ausstattung

Exterieur Optikpaket schwarz  
Aussenspiegelgehäuse in Schwarz  
Dachreling in Schwarz  
Endrohrblenden verchromt dunkel  
Fensterzierleisten und Anbauteile dunkel  
Türen: Türgriffe schwarz  
3-Zonen-Klimatisierungsautomatik  
4-Wege-Lendenwirbelstütze für die Vordersitze  
7-Stufen Automatisiertes Schaltgetriebe  
Ablenkungs- und Müdigkeitserkennung  
Adaptiver Geschwindigkeitsassistent  
Airbag Fahrer und Beifahrer  
Akzentflächen und Bedientasten schwarz glänzend  
Aluminiumoptik im Interieur  
Ambiente Lichtpaket plus - Make-up-Spiegel, beleuchtet, für Fahrer- und Beifahrerseite (in Weiss) - Fussraumbeleuchtung hinten (in Weiss) - Konturbeleuchtung der Instrumententafel (in Weiss) - Konturbeleuchtung der Türen vorn und hinten (farbig) - Ambientebeleuchtung der Türflächchen vorn und hinten (farbig) - Ambientebeleuchtung Audi virtual cockpit (farbig) - Cupholder, beleuchtet (farbig) - Konturbeleuchtung der Mittelkonsole vorn (farbig) - Ambientebeleuchtung der Mittelkonsole vorn (farbig) ...  
Assistenzpaket Fahren und Parken  
Audi Application Store und Smartphone-Interface  
Audi Garantie 2 Jahre ohne Kilometerbegrenzung (ab 1. Inv.)  
Audi Sound System  
Audi connect Navigation & Infotainment  
Ausweichassistent und Abbiegeassistent  
Bremsättel rot lackiert  
Dekoreinlagen Aluminium matt gebürstet mit Linearprägung anthrazit  
Digitaler Radioempfang  
Einparkhilfe plus mit Distanzanzeige  
FOD Funktionen online verfügbar  
Fernlicht-Assistent  
Interieurapplikationen Aluminiumoptik  
Interieurelemente oben und unten mit Kontrastnaht  
Interieurelemente umlaufend Kunstleder  
Kamerabasierte Verkehrszeichenerkennung  
Kindersitzbefestigung i-Size auf der Beifahrerseite und i-Size und Top Tether - auf den äusseren Fondsitzen  
Klimatisierungspaket  
Kopfstützen vorn  
LED-Heckleuchten pro  
LED-Scheinwerfer plus  
Lenkradapplikation Chromoptik, S-Emblem, Lenkradgriffe perforiertes Leder und Kontrastnaht

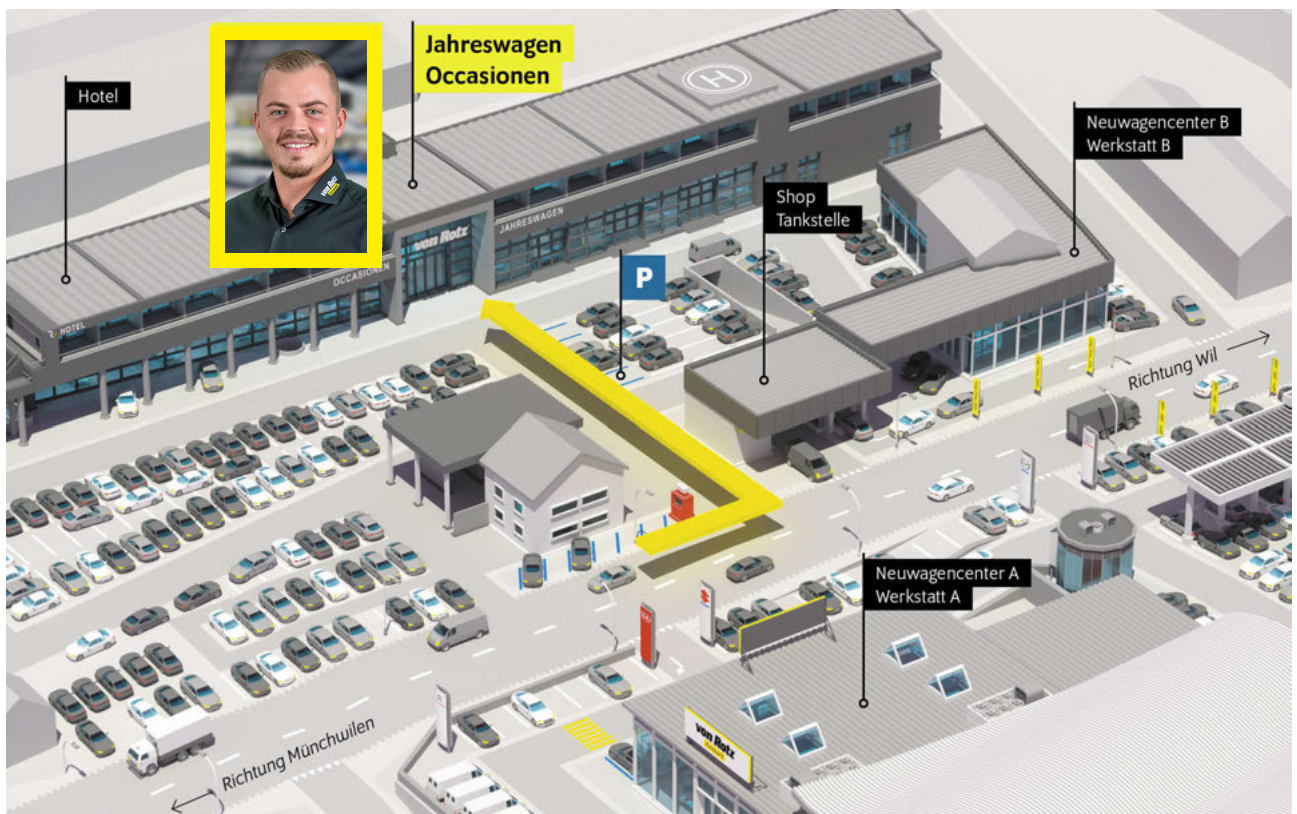
Lenkradeinstellung manuell  
MMI experience plus  
Mikrofaser Dinamica/Leder-Kombination mit  
Rautensteppung und S-Prägung  
Navigationsgerät-High  
Notbremsassistent vorn  
Parkassistent plus

Radschrauben Standard  
Reifendruck-Kontrollanzeige  
Reifenreparatur-Set (Tire Fit)  
Räder, 5-Arm-Aero, schwarz, glanzgedreht -  
Grösse 8,0 J x 19, Reifen 245/40 R19  
Rückfahrkamera  
S-Sportfahrwerk  
Seitenairbags vorn, mit Kopfairbag und  
Interaktionsairbag vorn  
Sitzbelegungserkennung  
Sportlederlenkrad, 3-Speichen, oben und  
unten abgeflacht mit Multifunktion und  
Schaltwippen  
Sportsitze vorne  
Spurverlassenswarnung  
Tagesfahrlicht mit Assistenzfahrlicht  
u.Coming- u. Leaving-home Funktion  
automatisch  
Traktionskontrolle  
USB-Anschlüsse mit Ladefunktion in erster  
und zweiter Sitzreihe  
Verkehrszeichenbasierter  
Geschwindigkeitsbegrenzer  
Vordersitze elektrisch verstellbar  
Vordersitze heizbar  
AUDI Batterie-Gewährleistung 8 Jahre oder  
160'000 KM auf 70% Batterieleistung  
Antiblockiersystem (ABS)  
Audi connect Notruf & Service mit Audi  
connect Remote & Control  
Audi drive select  
Audi virtual cockpit plus  
Aussenspiegel Fahrerseite asphärisch,  
Beifahrerseite asphärisch  
Aussenspiegel elektrisch einstell-, beheiz-  
und anklappbar, beidseitig automatisch  
abblendend  
Dachhimmel in Stoff schwarz  
Einstiegsleisten mit Aluminiumeinlagen,  
vorne, beleuchtet, mit S-Schriftzug  
Elektrische Fensterheber vorne  
Elektronisches Stabilitäts-Programm (ESP)  
Frontscheibe in Wärmeschutz- und  
Akustikverglasung  
Funkschlüssel, ohne Safelock  
Fussmatten vorne und hinten  
Heckspoiler  
Innenspiegel automatisch abblendbar  
Kindersicherung, elektrisch  
Komfortmittelarmlehne vorne  
Kreuzungsassistent  
Ladedose AC Typ 2  
Ladekabel Mode 3 für öffentliches Laden bis  
22 kW  
Modellbezeichnung am Heck  
Netztrennwand  
Pedalerie und Fussstütze in Edelstahl  
Scheiben seitlich und hinten in  
Wärmeschutzverglasung  
Schlüssel für Schliesssystem mit

Fernbedienung  
Servolenkung  
Sonnenschutzverglasung, abgedunkelt  
Stossfänger S-line mit Kühlerschutzgitter und  
Diffusor in Phantomschwarz, - Rahmen der  
Lufteinlässe in Chromoptik matt anthrazit  
Türen: Gepäckraumklappe elektrisch öffnend  
und schliessend  
Verbandmaterial, Warndreieck und  
Warnveste  
Wegfahrsperre elektronisch



Autobahn A1 (Zürich – St.Gallen) • **Ausfahrt Münchwilen (Nr. 76)** • im Kreisel – Richtung Münchwilen  
• in Münchwilen – Richtung Wil • nach 1½km sind Sie am Ziel!



Sie reisen mit dem Zug an? Gerne kommen wir Sie am Hauptbahnhof in 9500 Wil abholen.  
Treffpunkt ist der Taxistand – rufen Sie uns einfach 10min vor Ankunft in Wil an!