

262086 - KIA Sportage 1.6 T-GDi GT-Line

Ihr persönlicher Berater



Alen Smajovic

bei Fragen bin ich
gerne für Sie da!

071 913 33 66
smajovic@vonrotz.ch

Ihre Investition

Neupreis	CHF 55'180.00
Preisvorteil	- CHF 13'410.00
Fahrzeugpreis	CHF 41'770.00

Lieferfrist: Sofort verfügbar

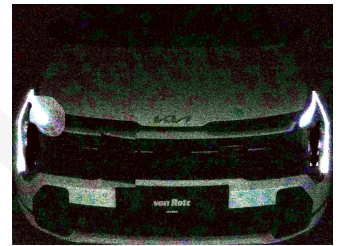
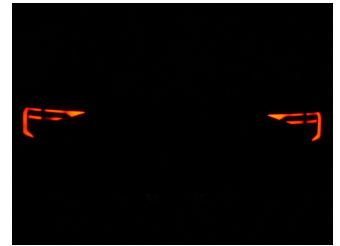
Technische Daten

Typenname	Personenwagen	Hubraum	1'598 cm ³
Aufbau	SUV / Geländewagen	Zylinder	4
Zustand	Neues Fahrzeug	Leistung (PS)	180
Kilometer	5 km	Gewicht	2'230 kg
Aussenfarbe	grün	Verbrauch	0/0/7.9 l/100km (Stadt/Land/Total)
Innenfarbe	schwarz	Energieeffizienz	G
Getriebeart	Automatik-Getriebe	Anhängelast geb.	1'650 kg
Antriebsart	Allrad	Wagen-Nr.	262086
Treibstoff	Benzin		
Türen / Sitze	5 / 5		

Bemerkungen

KIA Sportage GT-Line 1.6 Turbo Automat Allrad mit starken 180PS TOP Ausstattung wie z.B. MAXI Navigationssystem mit DAB+ Radioempfang/USB/KIACONNECT/Bluetooth und WirelessCharging , Licht- und Regensensor, Matrix-LED-Scheinwerfer mit Kurvenlicht und Fernlichtassistent, Aussenspiegel elektrisch verstell- und einklappbar, Anhängerkupplung abnehmbar mit 1650kg Anhängelast, LED-Heckleuchten, SCC adaptiver Tempomat mit automatischer Distanzregelung, AEB Automatisches Notbremssystem mit Totwinkel- und Spurhalte- Autobahn- und LFA Stauassistent sowie Verkehrszeichenerkennung, Isofix, MAXI Virtual Cockpit, Mittelarmlehne vorne, Parksensoren vorne und hinten, 360 Grad Rundumblickkamera , 19 Zoll Alufelgen, Innenspiegel automatisch abblendbar, getönte Scheiben ab B Säule, Smart Key mit Startknopf mit Digital Key und intelligente elektrische Heckklappe mit Annäherungssensor, Innenspiegel automatisch abblendbar, 3 Zonen Klimaautomatik mit Sitzheizung vorne und hinten sowie Lenkradheizung, Mittelarmlehne hinten, Wildledersitze - Vordersitze elektrisch verstellbar etc. Hammerangebot!!! Neuwagen mit 7 Jahren KIA Herstellergarantie!!! TOP Finanzierung Leasing mit oder ohne Anzahlung individuell anpassbar je nach Wunsch!!! *** weitere 700 TOP Fahrzeuge unter VONROTZ.CH - Ihr 6 Marken-Center in der Ostschweiz ***

Bilder



Das könnte Sie auch interessieren:

- | | | | |
|--|--|---|--|
| | Service PLUS Paket (C) | <ul style="list-style-type: none"> • 4 Service nach Herstellervorgaben • Inkl. Serviceteile und Arbeit • Inkl. Mietwagen • Ausgeschlossen: Flüssigkeiten und Verschleissteile • 30% Preisvorteil im Paket! | CHF 1'993.00
(+ CHF 20.50
Monatsrate) |
| | Winterräder Kia Stonic 17 Zoll | <ul style="list-style-type: none"> • KEINE MFK notwendig (OE Grösse) • 6.5x17 ET49 (OE) • 205/55 R17 • inkl. Reifendrucksensoren | CHF 1'750.00
(+ CHF 18.35
Monatsrate) |
| | Winterräder Kia XCeed 18 Zoll | <ul style="list-style-type: none"> • KEINE MFK notwendig (ausser Typenschein X) • 7.5x18 ET45 (ASA) • 235/45 R18 98V • inkl. Reifendrucksensoren | CHF 1'850.00
(+ CHF 19.45
Monatsrate) |
| | Dachbox Modula Wego Black | <ul style="list-style-type: none"> • 75 kg Max. Zuladung • Maße (außen in cm) 200 (Länge) x 80 (Breite) x 40 (Höhe) • 500 Liter Volumen • Schnellmontagesystem | CHF 480.00
(+ CHF 4.30
Monatsrate) |
| | Dachträger offene und geschlossene Reling | | CHF 194.95
(+ CHF 2.15
Monatsrate) |
| | Fahrradträger PREMIUM II | Zum Transportieren von 2 Fahrrädern auf der Anhängerkupplung | CHF 679.00
(+ CHF 6.45
Monatsrate) |

Ausstattung

Zusätzliche Ausstattung

Metallic Lackierung
 Zweifarben Lackierung
 abnehmbare Anhängerkupplung inkl. Elektro
 Satz 13 polig

Serienmässige Ausstattung

12.3"-Navigationssystem, DAB+
 3-Zonen-Klimaautomatik
 360° Monitor Rundumsichtkamera mit 3D
 Darstellung (SVM)
 4 Leichtmetallfelgen 19"
 Airbag Fahrer und Beifahrer, Beifahrerairbag
 abschaltbar
 Android Auto und Apple CarPlay kabellos
 Audio-, Entertainment- und
 Navigationssystem 3 Jahre oder 100'000 km
 (ab 1. Inv.)
 Autobahnassistent 2.0 (HDA 2.0)
 Automat (7-DCT)
 Autonomer Notbremsassistent mit
 Abbiegeerkennung (FCA 1.5)
 Autonomer Notbremsassistent mit
 Fussgänger- und Fahrraderkennung (FCA)
 Autonomer Notbremsassistent mit
 Kreuzung- und Spurwechselerkennung (FCA
 2.0)
 Beifahrersitz höhenverstellbar
 Berganfahrassistent (HAC)
 Bluetooth Freisprecheinrichtung mit
 Sprachsteuerung
 ECS (Electronic Control Suspension)
 Elektronische Traktionskontrolle (TCS)
 Elektronisches Stabilitätsprogramm (ESC)
 Fahrer- und Beifahrersitz elektrisch
 verstellbar
 Fahrersitz höhenverstellbar
 ISOFIX-Kindersitzverankerung hinten
 Induktive Ladestation für Smartphone
 Intelligenter Geschwindigkeitsassistent (ISLA)
 Intelligentes Scheinwerfersystem (Bi-LED)
 KIA Garantie 12 Jahre gegen Durchrostung
 (ab 1. Inv.)
 KIA Garantie 5 Jahre oder 150'000 km
 Lackgarantie (ab 1. Inv.)
 KIA Garantie 7 Jahre oder 150'000 km (ab 1.
 Inv.)
 Kollisionsvermeidungs-Assistent beim
 Einparken, Rückwärtsfahren
 Kopfairbags (Vorhang) vorn und hinten
 LED-Rückleuchten
 Lendenwirbelstütze für den Fahrersitz
 Lenkrad höhen- und tiefenverstellbar
 Lenkrad und Schaltknopf lederbezogen
 Lenkradheizung
 Nebelscheinwerfer
 Online-Dienste Kia Connect inkl. 7 Jahre
 Parksensoren hinten
 Parksensoren vorn
 Reifendruckkontrollsystem (TPMS)
 Rückfahrkamera
 Schaltwippen hinter dem Lenkrad
 Seitenairbag für Fahrer und Beifahrer
 Sitzbezüge Leder mit GT-Line Logo

Sitzheizung hinten
 Sitzheizung vorne
 Sitzlehne der 2. Sitzreihe umklappbar,
 asymmetrisch 40:20:40
 Spurhalteassistent
 Tempomat mit Distanzassistent
 Tire mobility kit - Dichtmittel -
 Luftkompressor
 Totwinkelassistent mit
 Kollisionsverhinderung hinten
 Totwinkelassistent mit Monitoranzeige
 USB-Anschlüsse
 Ambientebeleuchtung
 Antiblockiersystem (ABS) mit elektronischer
 Bremskraftverteilung (EBD)
 Aussenspiegel elektrisch verstell-, beheiz-
 und einklappbar
 Aussenspiegel in Schwarz
 Digital Key 2.0
 Drive Mode Select
 Elektrische Heckklappe
 Fensterheber elektrisch vorn und hinten
 Gangwahl-Drehschalter (Shift by Wire)
 Gepäckraumabdeckung
 Gepäckraumbeleuchtung
 Innenraumbeleuchtung
 Innenspiegel automatisch abblendbar
 Mittelarmlehne vorne mit Staufach
 Privacy-Verglasung
 Regensensor
 Servolenkung
 Sonnenblende mit Make-up-Spiegel mit
 Beleuchtung
 Startknopf mit Smart Key
 Supervision Cluster digital 12.3"
 Vorbereitung Anhängerkupplung
 Zentralverriegelung mit Fernbedienung

Angaben ohne Gewähr.

Bitte beachten Sie den Bemerkungstext auf der 2. Seite.



Autobahn A1 (Zürich – St.Gallen) • **Ausfahrt Münchwilen (Nr. 76)** • im Kreisell – Richtung Münchwilen
• in Münchwilen – Richtung Wil • nach 1½km sind Sie am Ziel!



Sie reisen mit dem Zug an? Gerne kommen wir Sie am Hauptbahnhof in 9500 Wil abholen.
Treffpunkt ist der Taxistand – rufen Sie uns einfach 10min vor Ankunft in Wil an!