

258422 - VW Golf VIII Variant 1.5 eTSI R-Line DSG

Ihr persönlicher Berater



Maurizio Di Prizio

bei Fragen bin ich
gerne für Sie da!

071 913 33 66
diprizio@vonrotz.ch

Ihre Investition

Neupreis	CHF 49'160.00
Preisvorteil	- CHF 13'610.00
Fahrzeugpreis	CHF 35'550.00

Lieferfrist: Sofort verfügbar

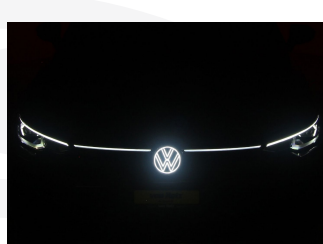
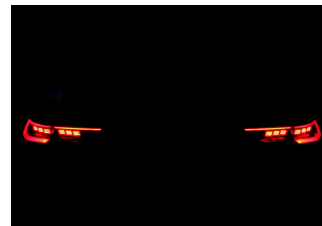
Technische Daten

Typenname	Personenwagen	Hubraum	1'498 cm ³
Aufbau	Kombi	Zylinder	4
Zustand	Neues Fahrzeug	Leistung (PS)	150
Kilometer	5 km	Gewicht	0 kg
Aussenfarbe	grau	Verbrauch	0/0/5.4 l/100km (Stadt/Land/Total)
Innenfarbe	schwarz	Energieeffizienz	D
Getriebeart	Automatik-Getriebe	Anhängelast geb.	1'500 kg
Antriebsart	Vorderradantrieb	Wagen-Nr.	258422
Treibstoff	Mild-Hybrid Benzin/Elektro		
Türen / Sitze	5 / 5		






Bemerkungen

VW Golf 8 Variant Kombi R-Line 1.5 Turbo DSG-Automat Mildhybrid mit 150PS Top Ausstattung wie z.B Touchscreen Navigationssystem mit DAB+ Radioempfang/USB/AppConnect/Bluetooth und WirelessCharging, Innenspiegel automatisch abblendbar, Matrix-LED-Scheinwerfer mit Fernlichtassistent, Schlechtwetterlicht und beleuchtete Leiste zwischen den Scheinwerfern, Ambientebeleuchtung, ACC Adaptiver Tempomat mit automatischer Distanzregelung, Frontassist Umfeldbeobachtung mit City Notbremsfunktion, Spurhalte-, Totwinkelwarner und Travelassist (Teilautonomes Fahren) sowie Verkehrszeichenerkennung, Ladeboden variabel, Digital Cockpit Pro, Aussenspiegel elektrisch verstell- und einklappbar, Parkdistanzkontrolle vorne und hinten mit optischer Anzeige, Einparkassistent mit Remoteparking und Rückfahrkamera, abgedunkelte Seiten- und Heckscheibe, R-Line Sportsitze, Isofix, 18 Zoll Alufelgen, Licht- und Regensensor, 3 Zonen Klimatronic mit Sitzheizung vorne und Lenkradheizung, Mittelarmlehne vorne, KESSY Keyless mit Startknopf, elektrischer Heckklappe mit Virtual Pedal Fussgastensteuerung und Diebstahlwarnanlage etc. Hammerangebot!!! Neuwagen mit 2 Jahren VW Herstellergarantie!!! TOP Finanzierung Leasing mit oder ohne Anzahlung individuell anpassbar je nach Wunsch!!! *** Mehr als 700 TOP Fahrzeuge unter VONROTZ.CH- Ihr 6 Marken - Center in der Ostschweiz***

Bilder



Das könnte Sie auch interessieren:

- | | | |
|---|---|---|
| <p>✓</p>  | <p>Service PLUS Paket (C)</p> <ul style="list-style-type: none"> • 4 Service nach Herstellervorgaben • Inkl. Serviceteile und Arbeit • Inkl. Mietwagen • Ausgeschlossen: Flüssigkeiten und Verschleissteile • 30% Preisvorteil im Paket! | <p>CHF 1'993.00
(+ CHF 20.55
Monatsrate)</p> |
| <p>✓</p>  | <p>Spezial 2in1 Paket 19"</p> <ul style="list-style-type: none"> • Seat Leon Cupra Leon Cupra Ateca Seat Ateca VW Golf 8 Skoda Octavia NX Skoda Octavia RS Skoda Karoq VW T-Roc VW ID.3 Skoda Superb • KEINE MFK notwendig (ausser Typenschein X) • inkl. NEUE Winterreifen • inkl. NEUE Sommerreifen • inkl. NEUE Sommerfelgen | <p>CHF 3'390.00
(+ CHF 35.65
Monatsrate)</p> |
| <p>✓</p>  | <p>Winterräder VW ID.Buzz 19 Zoll</p> <ul style="list-style-type: none"> • KEINE MFK notwendig • OE Grössen • VA 8x19 ET45 + HA 9x19 ET58 • 235/55 R19 + 255/50 R19 | <p>CHF 2'190.00
(+ CHF 22.70
Monatsrate)</p> |
| <p>✓</p>  | <p>Dachbox Modula Wego Black</p> <ul style="list-style-type: none"> • 75 kg Max. Zuladung • Maße (außen in cm) 200 (Länge) x 80 (Breite) x 40 (Höhe) • 500 Liter Volumen • Schnellmontagesystem | <p>CHF 480.00
(+ CHF 5.40
Monatsrate)</p> |
| <p>✓</p>  | <p>Dachträger offene und geschlossene Reling</p> | <p>CHF 194.95
(+ CHF 2.15
Monatsrate)</p> |

Ausstattung

Zusätzliche Ausstattung

Assistenz-Paket
Fahrassistent "Travel Assist" und
Spurhalteassistent "Lane Assist"
Spurwechselassistent "Side Assist" -
Ausparkassistent und Ausstiegswarnung
Proaktives Insassenschutzsystem

Designpaket "Black Style" inkl. LED-Matrix
Scheinwerfer
Aussenspiegelgehäuse in Schwarz "Black
Style"
Dachreling schwarz
3D LED-Rückleuchten mit dynamischer
Blinkleuchte
Dynamischer Fernlichtassistent "Dynamic
Light Assist"
IQ.LIGHT - Matrix LED-Scheinwerfer inkl.
Licht-und-Sicht-Paket
Leuchtweitenregulierung dynamisch, mit
dynamischen Kurvenfahrlicht
Seitenscheiben hinten und Heckscheibe
abgedunkelt
Volkswagen Logo vorn, Leiste zwischen den
Scheinwerfern sowie Türgriffmulden
beleuchtet mit Animation

Technikpaket "Park & Comfort" inkl. "Easy
Open & Close" ohne SAFELOCK In
Verbindung
Car2X
Parkassistent "Park Assist Pro" und
fernbedientes Parken
Diebstahl-Alarmanlage mit
Innenraumüberwachung, Back-up-Horn und
Abschleppschutz
Easy Open & Close, Heckklappe mit
sensorgesteuerter Öffnung und Schliessung,
mit Fernentriegelung
Schlüsselloses Schliess- und Startsystem
"Keyless Access" ohne Safe-Sicherung

Winterpaket
Lenkrad beheizbar
Vordersitze heizbar
Warnleuchte für Wischwasserstand
18-Zoll Leichtmetallräder "York" - 7.5 J x 18,
Reifen 225/40 R18 mit sportlicher
Fahrdynamik - Radsicherungen mit
erweitertem Diebstahlschutz
Klimaanlage Air Care Climatronic -
Klimaanlage Air Care Climatronic mit
3-Zonen-Temperaturregelung,
Bedienungselementen hinten und
Aktiv-Kombifilter
Metallic-Lackierung
Navigationssystem "Discover" inkl.
"Streaming & Internet"

Serienmässige Ausstattung

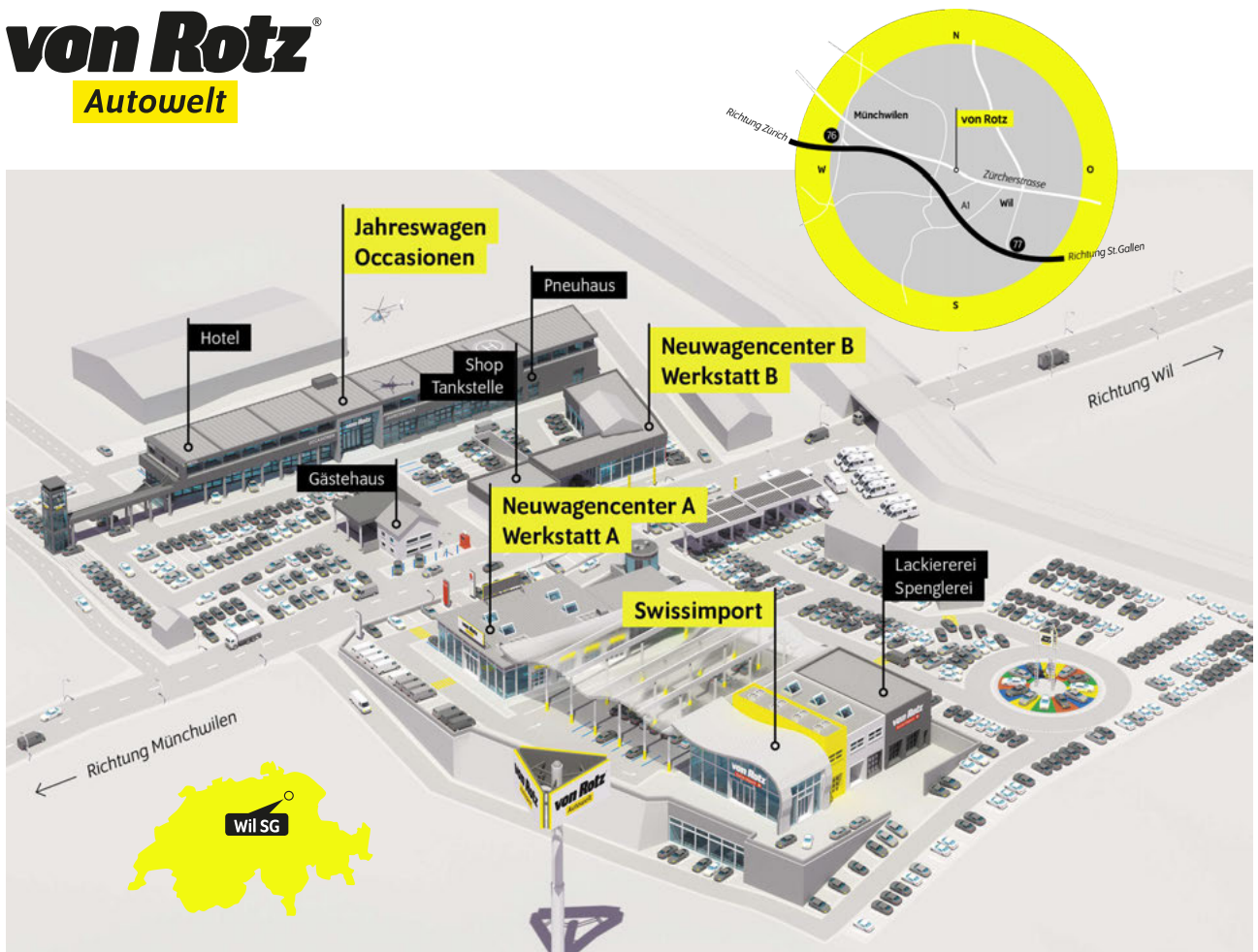
Automatische Distanzregelung ACC
Notbremsassistent "Front Assist" mit
Fussgänger- und Radfahrererkennung

LED-Plus- Scheinwerfer
Abbiege- und Schlechtwetterlicht
LED-Plus- Scheinwerfer
Volkswagen Logo vorn, Leiste zwischen den
Scheinwerfern sowie Türgriffmulden
beleuchtet
17-Zoll Leichtmetallräder "Coventry" - 4
Leichtmetallräder 7.5 J x 17 in Schwarz,
glanzgedreht - Reifen 225/45 R17 -
Radsicherungen mit erweitertem
Diebstahlschutz
2 JAHRE NEUWAGEN-GARANTIE OHNE
KILOMETER-BEGRENZUNG
2 USB-C-Schnittstellen vorn, 2
USB-C-Ladebuchsen an der Mittelkonsole
hinten (Ladeleistung bis zu 45 W)
7-Gang Getriebe automatisiert
Ablenkungs- und Müdigkeitserkennung
Airbag Beifahrer deaktivierbar
Airbag Fahrer und Beifahrer
App-Connect mit Wireless App-Connect für
Apple CarPlay und Android Auto
Berganfahrassistent
Dekoreinlagen "Mesh" - für
Instrumententafel und Türverkleidungen
vorne
Digital Cockpit Pro, mehrfarbig,
verschiedene Info-Profile wählbar
Digitaler Radioempfang DAB+
Einparkhilfe (Warnsignale bei Hindernissen
im Front- und Heckbereich)
Elektronische Parkbremse inkl.
Auto-Hold-Funktion
Elektronisches Stabilisierungsprogramm mit
Gegenlenkunterstützung - inkl. ABS mit
Bremsassistent, ASR, MSR und
elektromechanischer Bremskraftverstärker
Fahrlichtschaltung automatisch, mit
LED-Tagfahrlicht sowie Begrüssungs- und
Verabschiedungslicht
Fahrprofilauswahl - Fahrprofilauswahl für
Normal-, Sport-, Eco-, Individualmodus
Fussgängerschutzmassnahmen erweitert
Klimaanlage "Climatronic"
Kopfairbagsystem für Front- und
Fondpassagiere inkl. Seitenairbags vorn und
Center Airbag
Kopfstützen vorne im Sitz integriert
LED-Rückleuchten
Lendenwirbelstützen vorn
Lenksäule in Höhe und Länge verstellbar
Leuchtweitenregulierung dynamisch
Multifunktions-Sportlenkrad in Leder mit
Schaltwippen
Multifunktionskamera

Nebelschlusslicht einseitig, Rückfahrlicht
beidseitig
Radio "Ready 2 Discover", Streaming &
Internet fähig - 6 + 1 Lautsprecher -
Elektronische Sprachverstärkung -
Infotainment-System mit 32-cm-Display
(12.9-Zoll) - Online-Dienst mit OCU -
Vorbereitet für spätere Freischaltung:
Navigationssystem - Streaming & Internet
fähig* für Webradio, Media-Streaming und
WLAN-Hotspot
Reifenkontrollanzeige
Rückfahrkamera Rear View - Kamerabild mit
eingblendeten Hilfslinien im Display des
Infotainmentsystems zeigt den Bereich
hinten dem Fahrzeug an
Rücksitzbank ungeteilt, Lehne asymmetrisch
geteilt umklappbar, mit Mittelarmlehne
Sportfahrwerk
Spurhalteassistent Lane Assist
Telefonschnittstelle mit induktiver
Ladefunktion
Tire Mobility Set; 12-Volt-Kompressor und
Reifendichtmittel
Top-Sportsitze vorn - Sitzmittelbahn der
Vordersitze und der äusseren Rücksitzplätze
in Stoff "R-Line" - innenwangen in
"ArtVelours"

VW Garantie 3 Jahre Lack-Garantie
VW Garantie: 12 Jahre Karosserie-Garantie
gegen Durchrostung
Verkehrszeichenerkennung
Vorbereitung für We Connect & We Connect
Plus - Unter folgendem Link finden Sie alle
We Connect & We Connect Plus Dienste: -
We Connect Alle Dienste Volkswagen
Online-Dienste
Vordersitze mit manueller Höheneinstellung
We Connect Basisfunktionen - Kostenlos
und ohne Laufzeitbeschränkung -
Notrufsystem eCall - Notruf-Service
12 Volt Steckdose im Kofferraum
2 LED-Leseleuchten vorn
3 Kopfstützen hinten
3-Punkt-Automatik-Sicherheitsgurte für die
äusseren Rücksitzplätze
3-Punkt-Automatik-Sicherheitsgurte vorne mit
Höheneinstellung und Gurtstraffer
Abbiegebremsfunktion und
Ausweichunterstützung
Aussenspiegel elektrisch einstell-, anklapp-
und beheizbar, mit
Beifahrerspiegelabsenkung und Memory
Aussenspiegelgehäuse und Türgriffe in
Wagenfarbe
Bordwerkzeug
Dachreling schwarz
Doppelton-Signalhorn
Elektrische Fensterheber vorne + hinten
Elektronische Differentialsperre (XDS)
Frontscheibe in Verbundsicherheitsglas,
wärme- und geräuschdämmend
Gepäckraumboden höhenverstellbar
Heckscheibenheizung
ISOFIX-Halteösen für Kindersitze (auf den
äusseren Rücksitzen und auf dem
Beifahrersitz, i-Size-Kompatibel)
Innenspiegel automatisch abblendend
LED-Leuchte im Fussraum vorn, Lichtfarbe
wählbar
Make-Up Spiegel beleuchtet in den
Sonnenblenden
Mehrfarbige Ambientebeleuchtung im
Innenraum - Ambientebeleuchtung mit einer
Auswahl zwischen 30 verschiedenen Farben
- LED-Leuchten im Fussraum vorn, Lichtfarbe
wählbar
Mittelarmlehne vorn höhe- und
längseintellbar
Nichtraucherausführung - Ablagefach und
12-V-Steckdose vorn
Pedale in gebürstetem Edelstahl
Progressivlenkung
Radisicherung mit erweitertem
Diebstahlschutz
Regensensor
Scheibenbremsen vorne und hinten
Schlüsselloses Startsystem "Keyless Start"

ohne Safe-Lock
Seitenscheiben hinten und Heckscheibe
abgedunkelt
Start-Stopp System und
Bremsenergierückgewinnung
Stoßfänger in Wagenfarbe, im R-Line -
Styling
Textilfußmatten vorn und hinten
Umfeldbeleuchtung mit Logo-Projektion
Warndreieck
Warnton und -leuchte für nicht angelegte
Gurte vorne und hinten
Wegfahrsperrung elektronisch
Zentralverriegelung



Autobahn A1 (Zürich – St.Gallen) • **Ausfahrt Münchwilen (Nr. 76)** • im Kreisell – Richtung Münchwilen
• in Münchwilen – Richtung Wil • nach 1½km sind Sie am Ziel!



Sie reisen mit dem Zug an? Gerne kommen wir Sie am Hauptbahnhof in 9500 Wil abholen.
Treffpunkt ist der Taxistand – rufen Sie uns einfach 10min vor Ankunft in Wil an!