

2540028 - SKODA Superb 2.0 TDI Sportline 4x4 DSG

Ihr persönlicher Berater



David Dzidic

bei Fragen bin ich
gerne für Sie da!

071 913 33 66
dzidic@vonrotz.ch

Ihre Investition

| | |
|----------------------|----------------------|
| Neupreis | CHF 72'050.00 |
| Preisvorteil | - CHF 18'060.00 |
| Fahrzeugpreis | CHF 53'990.00 |

Lieferfrist: Sofort verfügbar

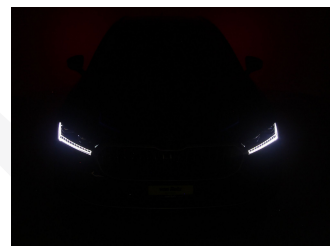
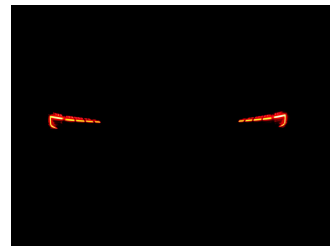
Technische Daten

| | | | |
|----------------------|--------------------|-------------------------|------------------------------------|
| Typenname | Personenwagen | Hubraum | 1'968 cm3 |
| Aufbau | Kombi | Zylinder | 4 |
| Zustand | Neues Fahrzeug | Leistung (PS) | 193 |
| Kilometer | 5 km | Gewicht | 0 kg |
| Aussenfarbe | weiss | Verbrauch | 0/0/5.7 l/100km (Stadt/Land/Total) |
| Innenfarbe | schwarz | Energieeffizienz | F |
| Getriebeart | Automatik-Getriebe | Anhängelast geb. | 2'200 kg |
| Antriebsart | Allrad | Wagen-Nr. | 2540028 |
| Treibstoff | Diesel | | |
| Türen / Sitze | 5 / 5 | | |

Bemerkungen

Skoda Superb Sportline 2.0 Turbodiesel DSG-Automat-Allrad mit bärenstarken 193PS Top Ausstattung wie z.B. Touchscreen MAXI Navigationssystem mit DAB+ Radioempfang/USB/SmartLink/Bluetooth und WirelessCharging, Mittelarmlehne vorne, Matrix-LED-Scheinwerfer mit Fernlichtassistent und Schlechtwetterlicht, Innenspiegel automatisch abblendbar, Anhängerkupplung schwenkbar mit 2200kg Anhängelast , LED Heckleuchten, elektrisches Panoramaschiebebedach, Dachreling, Virtual Cockpit Plus mit Head-UP Display, Multifunktionslenkrad, ACC adaptiver Tempomat mit automatische Distanzregelung, Front Assist Umfeldbeobachtung mit City Notbremsfunktion, Spurhalteassistent. Ausstiegswarner, Totwinkelwarner, Travelassist (Teilautonomes Fahren) und Verkehrszeichenerkennung, Aussenspiegel elektrisch verstell-, abblend- und einklappbar mit Memory, 3 Zonen Klimatisierungsautomatik mit Sitzheizung vorne und hinten, Lenkradheizung, Frontscheibenheizung und Standheizung mit Fernbedienung, getönte Scheiben ab B Säule, 19 Zoll Alufelgen mit DCC Adaptiver Fahrwerksregelung, Ambientebeleuchtung, KESSY Keyless mit Startknopf und elektrischer Heckklappe mit Virtual Pedal Gestensteuerung sowie Diebstahlwarnanlage, Reifendrucküberwachung, Leder/Alcantara Sportsitze ? Vordersitze elektrisch verstellbar mit Memory- und Massagefunktion, Licht- und Regensensor, Parksensoren vorne und hinten mit optischer Anzeige, Einparkassistent mit Memoryfunktion und 360 Grad Rundumblickkamera, Reifendrucküberwachung, Canton Soundsystem mit Subwoofer, Ladeboden variabel etc. Hammerangebot!!! Neuwagen mit 5 Jahren Skoda Herstellergarantie!!! TOP Finanzierung Leasing mit oder ohne Anzahlung individuell anpassbar je nach Wunsch!!! *** Mehr als 700 TOP Fahrzeuge unter VONROTZ.CH- Ihr 6 Marken - Center in der Ostschweiz****

Bilder



Das könnte Sie auch interessieren:

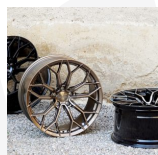


Service PLUS Paket (C)

- 4 Service nach Herstellervorgaben
- Inkl. Serviceteile und Arbeit
- Inkl. Mietwagen
- Ausgeschlossen: Flüssigkeiten und Verschleissteile
- 30% Preisvorteil im Paket!

CHF 1'993.00

(+ CHF 21.65
Monatsrate)



Spezial 2in1 Paket 19"

- Seat Leon Cupra Leon Cupra Ateca Seat Ateca VW Golf 8 Skoda Octavia NX Skoda Octavia RS Skoda Karoq VW T-Roc VW ID.3 Skoda Superb
- KEINE MFK notwendig (ausser Typenschein X)
- inkl. NEUE Winterreifen
- inkl. NEUE Sommerreifen
- inkl. NEUE Sommerfelgen

CHF 3'390.00

(+ CHF 35.70
Monatsrate)



Winterräder Skoda Kodiaq 17 Zoll schwarz

- KEINE MFK notwendig
- 7x17 ET40 (OE Grösse)
- 215/65 R17
- RDKS = Aufpreis (siehe Shopseite)

CHF 1'940.00

(+ CHF 20.55
Monatsrate)



Dachbox Modula Wego Black

- 75 kg Max. Zuladung
- Maße (außen in cm) 200 (Länge) x 80 (Breite) x 40 (Höhe)
- 500 Liter Volumen
- Schnellmontagesystem

CHF 480.00

(+ CHF 5.40
Monatsrate)



Dachträger offene und geschlossene Reling

CHF 194.95

(+ CHF 2.20
Monatsrate)

Ausstattung

Zusätzliche Ausstattung

Drive Sport Plus Paket
Adaptive Fahrwerksregelung "DCC -
Dynamic Chassis Control Plus" inkl. "Driving
Mode Select

Infotainment 13" Plus
Head-Up Display
Infotainment Online 3 Jahre + "Care
Connect" (Remote Access [3 Jahr] und
Proactive Services)
Infotainmentdisplay 13" mit
Navigationsfunktion

Klima Paket für Sportline
Frontscheibenheizung
Beheizbares Lenkrad
Vorder- und Rücksitze Beheizbar
Leichtmetallräder 8,0 J x 19" "Torcular",
schwarz mit polierter Oberfläche 235/40 R19
Soundsystem CANTON (14 Lautsprecher und
Subwoofer im Kofferraum)
Stahlnotrad platzsparend inkl. Wagenheber
und Radschraubenschlüssel (ohne
Pannenset)
Standheizung mit Fernbedienung
Uni-Lackierung Purity Weiss
Anhängerkupplung, mechanisch anklappbar
mit elektrischer Entriegelung (mit Adapter)
Ladeboden variabel
Panorama-Schiebedach
SKODA Garantie: Anschlussgarantie: 2+3
Jahre (total 5 Jahre) bis max. 100'000 km)

Serienmässige Ausstattung

Assisted Drive Paket
Parkassistent mit Einparkhilfe
Parkassistent mit ferngesteuerter
Parkfunktion "Remote Park Assist"
Umgebungskamera "Area View"

Infotainment 13" Basic
Infotainment Online 3 Jahre + "Care
Connect" (Remote Access [3 Jahr] und
Proactive Services)
Infotainmentdisplay 13" mit
Navigationsfunktion

Licht und Sicht Paket
LED Rückleuchten mit dynamischen Blinkern
Voll LED Scheinwerfer mit
"Matrix-Beam-Funktion" mit AFS (Adaptive
Frontlight System)

Transport Paket
Diebstahlalarmanlage,
Innenraumüberwachung, Back-Up-Horn und
Abschleppschutz
Heckklappe mit berührungsloser Öffnung
"Virtual Pedal"
Kofferraumrollo elektrisch
Netzprogramm (3 Befestigungsnetze im
Kofferraum)
Schliess- und Startsystem schlüssellos mit
Safelock "Kessy Advanced" (Keyless Access)
3 Kopfstützen hinten

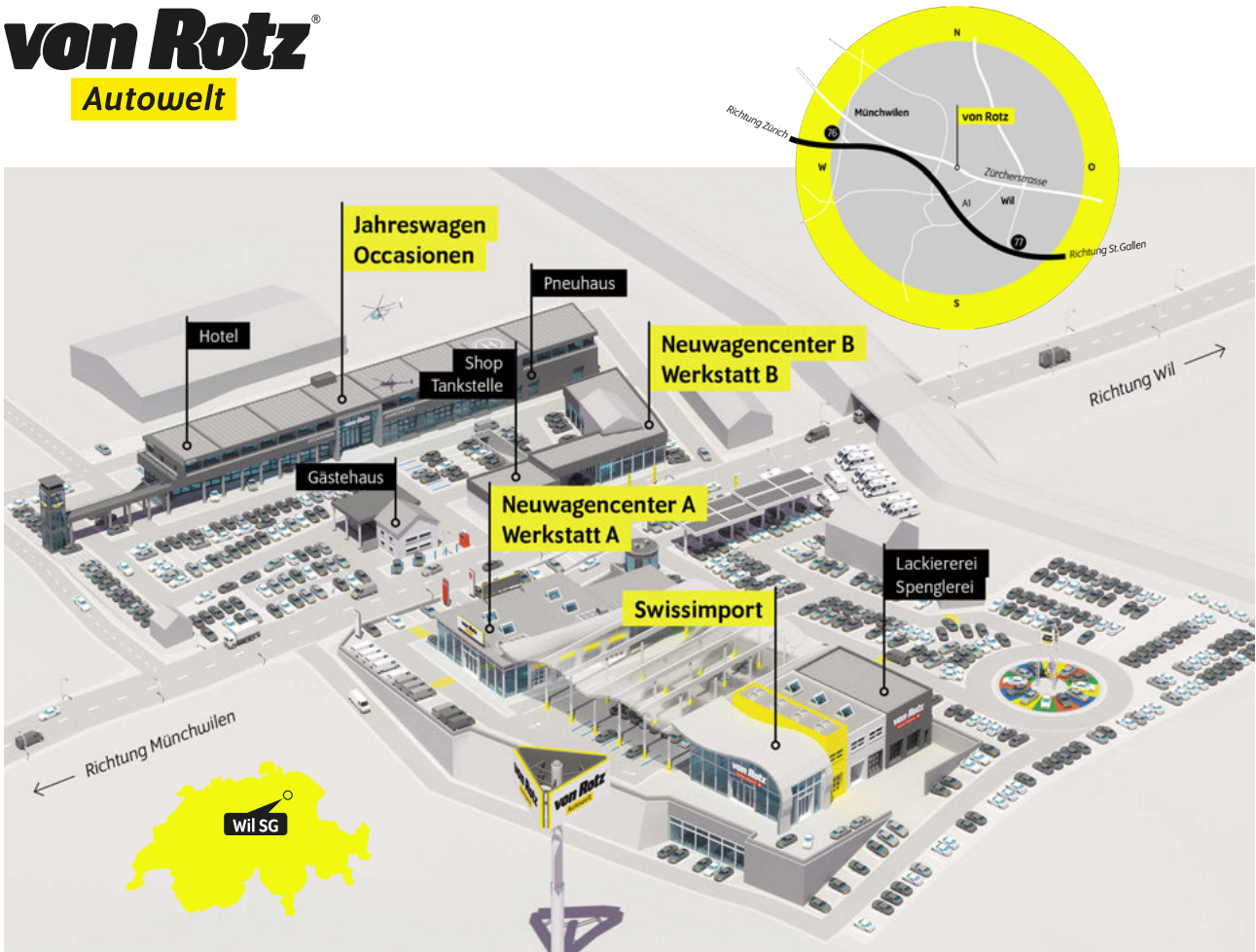
3-Speichen-Sport-Leder-Multifunktionslenkra
d mit Schaltwippen (DSG)
7-Gang DSG
8 Lautsprecher
Abbiegeassistent mit Gegenverkehr
Warnung
Ablenkungs- und Müdigkeitserkennung
Adaptive Geschwindigkeitsregelanlage
"Adaptive Cruise Control"
Adaptiver Spurhalteassistent "Lane Assist"
mit Stau- und Notbremsassistent
Airbag Beifahrer deaktivierbar
Airbag Fahrer und Beifahrer
Berganfahrassistent
DAB+ (Digital Audio Broadcasting)
Emergency Call (Notruf)
Insassenschutzsystem "Crew Protect
Assistant" vorne, hinten und auf beiden
Seiten
Klimaanlage "Climatronic",
3-Zonen-Temperaturregelung,
vollautomatisch, getrennt regelbar
Knie-Airbag für Fahrer
Kopfairbags inkl. Seitenairbags vorne
Kreuzungsassistent mit
Querverkehrserkennung von Fahrzeugen
und Fussgänger

Leichtmetallräder 8,0 J x 19" "Aniara" aero,
silber 235/40 R19
Notbremsassistent "Front Assist"
Pannenset (Kompressor und Flasche mit
Dichtmittel, ohne Reserverad)
Parksensoren vorne und hinten
Progressivlenkung
Regensensor mit Lichtassistent (Coming
Home, Leaving Home, Tunnel Light)
Reifendruckkontrollsystem
Rücksitzbank ungeteilt, Rücksitzlehne geteilt
umklappbar mit Mittelarmlehne
SmartLink (CarPlay und Android Auto)

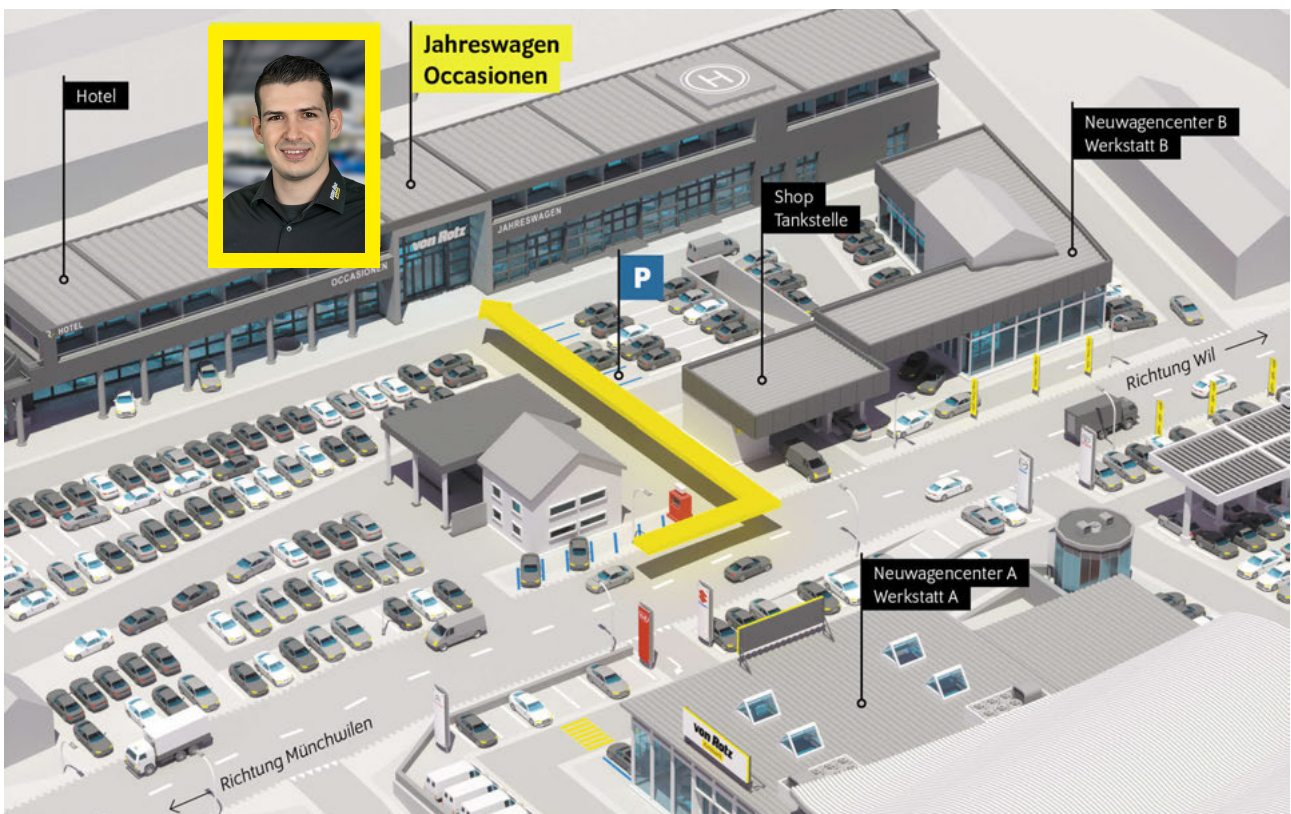
Sportfahrwerk (Bodenfreiheit -15mm)
Sprachsteuerung
Spurwechselassistent "Side Assist" inkl.
Ausparkassistent und Ausstiegswarnung
Verkehrszeichenerkennung
Vorbereitung für Kindersitzhalterung mit
Sicherheitssystem ISOFIX auf dem
Beifahrersitz
Vordersitze heizbar
Vordersitze mit Lendenwirbelstützen,
pneumatisch
Zentralairbag vorne (zwischen Fahrer- und
Beifahrersitz)
3-Punkt-Sicherheitsgurte auf allen Plätzen
ABS, EBD elektronische Bremskraftverteilung
Ablagekasten im Kofferraum mit Deckel in
der Seitenverkleidung (links und rechts)
Akustikpaket mit SunSet (Seitenscheiben
getönt, vorne und hinten mit erweiterter
Innengeräuschkämmung)
Allradantrieb permanent
Aussenspiegel rechts und links beheizbar
und elektrisch verstellbar
Dachhimmel schwarz
Dachreling schwarz hochglanz
Design Selection Suedia Sportline -
Sitzbezüge in Suedia/Kunstleder schwarz -
Vordersitze elektrisch einstellbar mit
Memoryfunktion und Einstiegshilfe -
Aussenspiegel elektrisch anklappbar mit
automatischer Abblendung (nur Fahrerseite)
und Memoryfunktion - Massagesitze vorne,
10 Massagetaschen - Sport-Komfortsitze
vorne
Drittes Bremslicht LED
Einstiegsleisten vorne
Elektrische Kindersicherung
Elektronisches Stabilitäts-Programm (ESP)
Fahrprofilauswahl- "Driving Mode Selection"
Fussraumbelichtung
Heckscheiben-Wisch-/Waschanlage
Heckscheibenheizung
Innenspiegel automatisch abblendbar
Ladekantenschutz
Nebelschlussleuchte
Phonebox und Wireless Charging
SKODA Garantie: Garantie 12 Jahre gegen
Durchrostungs (ab 1. Inv.)
SKODA Garantie: Garantie 3 Jahre gegen
Lackschäden (ab 1. Inv.)
SKODA Garantie: Neuwagen-Garantie: 2
Jahre ohne Kilometerbegrenzung
Servolenkung
Textilfussmatten
Virtuelles Cockpit Plus
Vorbereitung für Anhängerkupplung
Wegfahrsperrung elektronisch
Zierleisten schwarz hochglanz
Zusatzschlüssel

Angaben ohne Gewähr.

Bitte beachten Sie den Bemerkungstext auf der 2. Seite.



Autobahn A1 (Zürich – St.Gallen) • **Ausfahrt Mönchwilien (Nr. 76)** • im Kreisell – Richtung Mönchwilien
• in Mönchwilien – Richtung Wil • nach 1½km sind Sie am Ziel!



Sie reisen mit dem Zug an? Gerne kommen wir Sie am Hauptbahnhof in 9500 Wil abholen.
Treffpunkt ist der Taxistand – rufen Sie uns einfach 10min vor Ankunft in Wil an!