

## 253166 - CUPRA Leon ST 2.0 TSI VZ 4Drive DSG

## Ihr persönlicher Berater



**Luca Stäheli**

bei Fragen bin ich  
gerne für Sie da!

071 913 33 66  
staheli@vonrotz.ch

### Ihre Investition

Neupreis	CHF 67'090.00
Preisvorteil	- CHF 27'290.00
<b>Fahrzeugpreis</b>	<b>CHF 39'800.00</b>

**Lieferfrist:** Sofort verfügbar

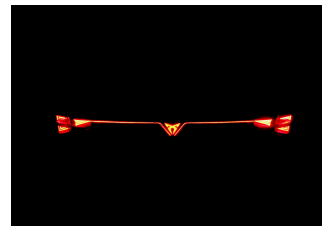
**Technische Daten**

<b>Typenname</b>	Personenwagen	<b>Hubraum</b>	1'984 cm <sup>3</sup>
<b>Aufbau</b>	Kombi	<b>Zylinder</b>	4
<b>Zustand</b>	Vorführmodell	<b>Leistung (PS)</b>	333
<b>Inverkehrsetzung</b>	4.2025	<b>Gewicht</b>	0 kg
<b>Kilometer</b>	13'990 km	<b>Verbrauch</b>	0/0/8 l/100km (Stadt/Land/Total)
<b>Aussenfarbe</b>	grau	<b>Energieeffizienz</b>	G
<b>Innenfarbe</b>	schwarz	<b>Anhängelast geb.</b>	1'700 kg
<b>Getriebear</b>	Automatik-Getriebe	<b>Wagen-Nr.</b>	253166
<b>Antriebsart</b>	Allrad		
<b>Treibstoff</b>	Benzin		
<b>Türen / Sitze</b>	5 / 5		

**Bemerkungen**

CUPRA Leon ST 2.0 Turbo VZ DSG-Automat-Allrad mit bärenstarken 333PSTop Ausstattung wie z.B. Touchscreen MAXI Navigationssystem mit DAB+ Radioempfang/USB/FullLink/Bluetooth und WirelessCharging, LED-Ambientebeleuchtung, Matrix-LED Scheinwerfer mit Fernlichtassistent, Innenspiegel automatisch abblendbar, Anhängerkupplung schwenkbar mit 1700kg Anhängelast, Dachreling, ACC adaptiver Tempomat mit automatische Distanzregelung, Front Assist Umfeldbeobachtung mit City Notbremsfunktion, Spurhalteassistent, Totwinkelwarner Travelassist (Teilautonomes Fahren) und Verkehrszeichenerkennung, getönte Scheiben ab B Säule, 3 Zonen Klimaautomat mit Sitzheizung vorne und Lenkradheizung, Licht- und Regensensor, MAXI Virtual Cockpit, Aussenspiegel elektrisch verstell- und einklappbar, KESSY Keyless mit Startknopf am Sportlenkrad und elektrische Heckklappe mit Virtual Pedal Gestensteuerung sowie Diebstahlwarnanlage, Isofix, Leder/Alcantara Sportschalensitze - Fahrersitz elektrisch verstellbar mit Memoryfunktion, LED Heckleuchten, Parksensoren vorne und hinten mit optischer Anzeige, Einparkassistent und Rückfahrkamera, Mittelarmlehne vorne, 19 Zoll Alufelgen mit DCC Adaptive Fahrwerksregelung, variabler Ladeboden, SENNHEISER Soundsystem mit Subwoofer, 4 Rohr Auspuffanlage, Cupra Seitenschweller etc. Hammerangebot!!!Vorführwagen mit 5 Jahren CUPRA Herstellergarantie ab 1. Inv!!!TOP Finanzierung Leasing mit oder ohne Anzahlung individuell anpassbar je nach Wunsch!!! \*\*\* Mehr als 700 TOP Fahrzeuge unter VONROTZ.CH- Ihr 6 Marken-Center in der Ostschweiz \*\*\*

## Bilder



## Das könnte Sie auch interessieren:



### Winterräder Cupra Leon 19 Zoll

- OE
- Für Fahrzeuge mit Akebono Bremsanlage
- 8x19 ET43
- 235/35 R19

**CHF 2'200.00**  
( + CHF 23.80  
Monatsrate )



### Kofferraumwanne für Seat Leon ST (Kombi) ab 2013 bis heute

Antirutsch Material TPE Perfekt auf das geschützte Fahrzeuginnere angepasst

- Mit hohem Schutzrand ringsherum
- Zeichnen sich durch hohe Haltbarkeit aus
- Ästhetisch und praktisch
- Enthält keine toxischen Substanzen
- Enthält keine toxischen Weichmachungsmittel

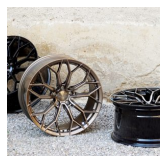
**CHF 89.00**  
( + CHF 1.10  
Monatsrate )



### Service PLUS Paket (E)

- 4 Service nach Herstellervorgaben
- Inkl. Serviceteile und Arbeit
- Inkl. Mietwagen
- Ausgeschlossen: Flüssigkeiten und Verschleissteile
- 30% Preisvorteil im Paket!

**CHF 2'431.00**  
( + CHF 25.95  
Monatsrate )



### Spezial 2in1 Paket 19"

- Seat Leon Cupra Leon Cupra Ateca Seat Ateca VW Golf 8 Skoda Octavia NX Skoda Octavia RS Skoda Karoq VW T-Roc VW ID.3 Skoda Superb
- KEINE MFK notwendig (ausser Typenschein X)
- inkl. NEUE Winterreifen
- inkl. NEUE Sommerreifen
- inkl. NEUE Sommerfelgen

**CHF 3'390.00**  
( + CHF 36.75  
Monatsrate )



### Winterräder Cupra Formentor 2.0 TSI VZ, 2.5 TSI VZ 19 Zoll schwarz

- KEINE MFK notwendig (OE Grösse)
- 8x19 ET 40 (OE)
- schwarz
- 245/40 R19

**CHF 2'290.00**  
( + CHF 24.85  
Monatsrate )

## Ausstattung

### Zusätzliche Ausstattung

#### INTELLIGENT DRIVE

Exit Assist (Ausparkassistent)  
Exit Warning (Ausstiegswarner)  
Parklenkassistent IPA (Intelligent Park Assist)  
PreCrash Sicherheitssystem  
Prädiktive automatische Distanzregelung  
ACC  
Side Assist (Spurwechselassistent)  
Travel Assist 2.5 Lane Assist Plus  
(Spurverengungsassistent), Traffic Jam Assist  
(Stauassistent) und Emergency Assist  
(Notfall-Bremsassistent)  
CUPRA Navigationssystem

#### PURE PERFORMANCE

Matrix LED Fernlicht  
Matrix LED Scheinwerfer  
Cupra Hersteller-Garantieverlängerung für  
das 3., 4. und 5. Jahr / max.150'000 km (ab 1.  
Inv.)

#### IMMERSIVE by SENNHEISER - 12

High-End-Lautsprecher inkl. 390 Watt  
Subwoofer,  
Metallic-Lackierung  
19" Leichtmetallräder "Mistral Black/Copper",  
glanzgedreht  
Anhängervorrichtung (Einklappbar)  
CUPRA Seitenschweller in Dark Aluminium

## Serienmässige Ausstattung

#### DYNAMIC DESIGN

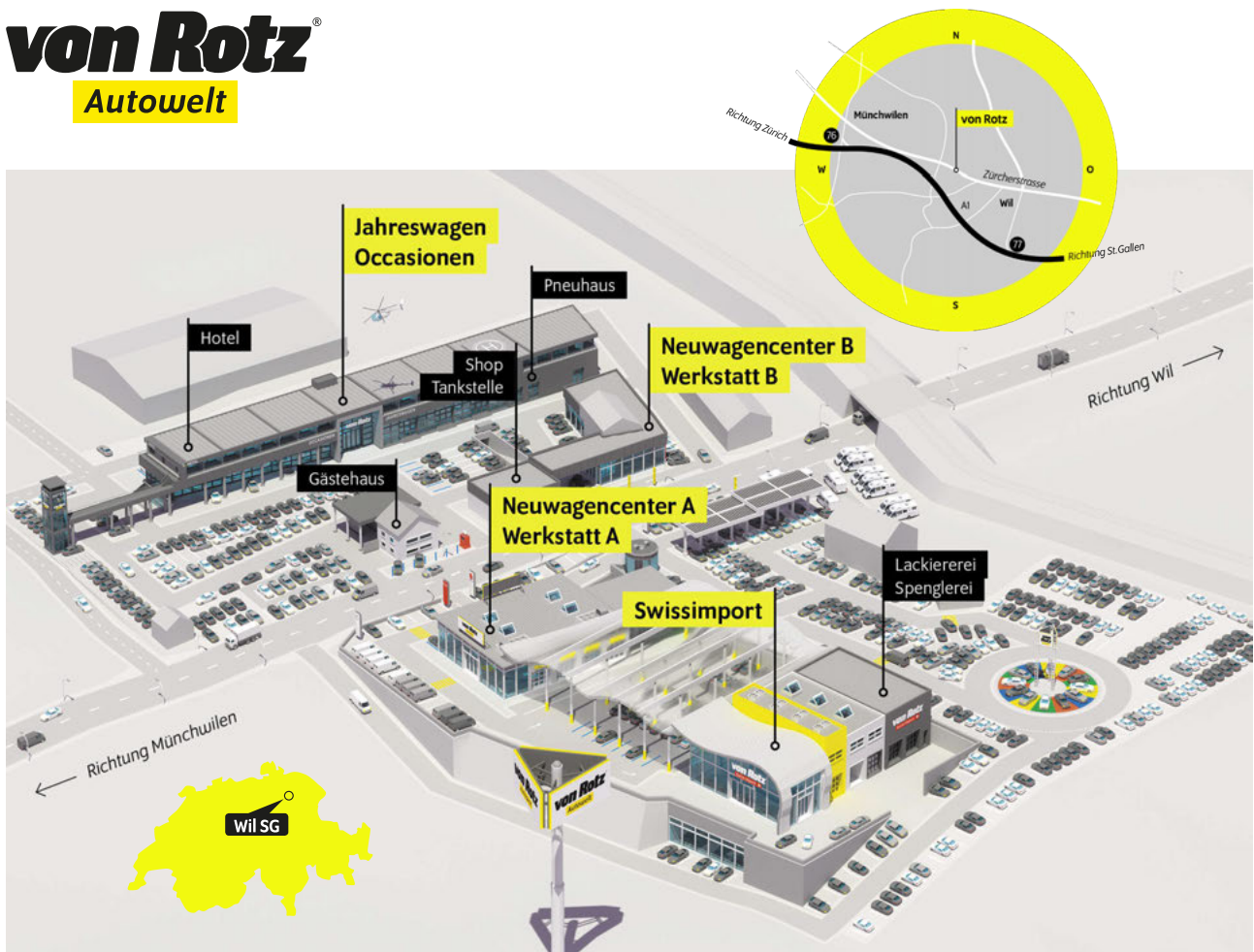
Aussenspiegel elektrisch einstell-, beheiz-  
und einklappbar mit Memory -Funktion  
Dinamica Ambiente  
CUPRA Sport Schalensitze in Dinamica  
"Black/Blue"  
Fahrsitz elektrisch einstellbar mit  
Memory-Funktion  
Lendenwirbelstütze Fahrerseite elektrisch  
einstellbar

#### EDGE

Alarmanlage mit Innenraumüberwachung  
Rückfahrkamera  
Heckklappe elektrisch öffnend "Virtual Pedal"  
LED-Innenraumbeleuchtung mit  
Ambientebeleuchtung Smart Wraparound  
"Multicolor"  
Schlüsselloses Schliess- und Startsystem  
(KESSY Advance)  
12,9" Infotainment (MIB3)  
2 USB C Anschlüsse hinten und vorne  
2 verstellbare Kopfstützen vorne und 3  
hinten  
3-Zonen Climatronic mit  
Fondraumbedienung  
6 Lautsprecher  
7-Gang DSG  
Adaptive Fahrwerksregelung DCC  
Airbag Beifahrer deaktivierbar  
Airbag Fahrer und Beifahrer  
Alufelgen 8J x 19", "POLAR" Machined in  
Sport Black Silver 235/35R19  
Aufmerksamkeits- und Müdigkeitserkennung  
(ADA)  
Ausweichunterstützung / Abbiegeassistent  
Automatische Distanzregelung ACC  
CUPRA Connect Remote & Access Die  
ersten 10 Jahre kostenlos  
CUPRA Connect Safety & Services Die  
ersten 10 Jahre kostenlos  
CUPRA Connectivity Box  
CUPRA FullLink  
Coming Leaving Home Funktion  
Cupra 12 Jahre Gewährleistung gegen  
Karosserie-Durchrostung (ab 1. Inv.)  
Cupra 3 Jahre Lack-Gewährleistung (ab 1.  
Inv.)  
Cupra Garantie 2 Jahre ohne  
Kilometerbegrenzung (ab 1. Inv.)  
DAB+ (Digital Audio Broadcasting)  
Dekorblenden in Copper  
Drittes Bremslicht  
Durchgehende Full LED-Heckleuchten  
Dynamische LED-Blinker  
Einparkhilfe vorne und hinten  
Elektronische Parkbremse mit Auto Hold  
Funktion  
Fahrer- und Beifahrersitz mit

Kindersitzverankerung ISOFIX hinten  
Kopfstützen vorne (integrierte)  
LED Heckleuchten mit beleuchtetem 3D  
CUPRA Logo  
LED-Nebelscheinwerfer mit  
Cornering-Funktion  
LED-Scheinwerfer für Abblend- und Fernlicht  
LED-Tagfahrlicht  
Lane assist (Spurhalteassistent)  
Lendenwirbelstütze in den Vordersitzlehnen  
Leuchtweitenregulierung  
Mittelarmlehne hinten  
Mittelarmlehne vorne  
Mobiltelefon Freisprechanlage Bluetooth  
Multifunktionskamera  
Multikollisionsbremse  
Nebelschlussleuchte  
Prädiktive Speedlimiter  
Regen-/Lichtsensor  
Reifenreparatur-Set (Tire Fit)  
Seitenairbags vorne mit Kopfairbag und  
Interaktionsairbag vorne  
Sitzheizung für Vordersitze, getrennt  
regelbar  
Sprachsteuerung  
Supersportlenkrad mit Start-/ Drive  
Profile-Knopfsystem und Schaltwippen  
Tempomat  
Traffic sign recognition  
(Verkehrszeichenerkennung)  
Uni-Lackierung  
ABS, EBV elektronische  
Bremskraft-verteilung  
Abgedunkelte Scheiben ab B-Säule hinten  
Allradantrieb permanent  
CUPRA Drive Profile mit "driving experience  
button" Comfort, Performance, Drift,  
Individual  
Dachhimmel Schwarz  
Dreipunkt-Automatiksicherheitsgurte auf  
allen Plätzen  
ESC mit EBA, DSR und Reifendruckkontrolle  
Elektrische Fensterheber vorne und hinten  
mit Komfortschaltung und Einklemmschutz  
Full Digital Cockpit  
Fussmatten vorne und hinten  
Heckscheiben-Wisch-/Waschanlage mit  
Intervall  
Innenspiegel automatisch abblendbar  
Netztrennwand  
Pyrotechnische Gurtstraffer und  
Gurtkraftbegrenzer vorne  
Servolenkung mit  
geschwindigkeitsabhängiger  
Lenkkraftunterstützung  
Sicherheitsgurtkontrolle für alle Sitze  
Sonnenblende Fahrer und Beifahrerseite mit  
beleuchtetem Spiegel  
Stopp - Start- und Rekuperationssystem  
Variabler Ladeboden

Vollverzinkte Karosserie  
Wegfahrsperre elektronisch  
Wärmeschutzverglasung  
Zentralverriegelung mit Funkfernbedienung,  
2 Funkschlüssel



Autobahn A1 (Zürich – St.Gallen) • **Ausfahrt Münchwilen (Nr. 76)** • im Kreisell – Richtung Münchwilen  
• in Münchwilen – Richtung Wil • nach 1½km sind Sie am Ziel!



Sie reisen mit dem Zug an? Gerne kommen wir Sie am Hauptbahnhof in 9500 Wil abholen.  
Treffpunkt ist der Taxistand – rufen Sie uns einfach 10min vor Ankunft in Wil an!