

## 250392 - DACIA Bigster 1.2 TCe Extreme 4WD

## Ihr persönlicher Berater



**Fabio Postiglione**

bei Fragen bin ich  
gerne für Sie da!

071 913 33 66  
postiglione@vonrotz.ch

### Ihre Investition

Neupreis	CHF 34'382.00
Preisvorteil	- CHF 1'932.00
<b>Fahrzeugpreis</b>	<b>CHF 32'450.00</b>

**Lieferfrist:** Sofort verfügbar

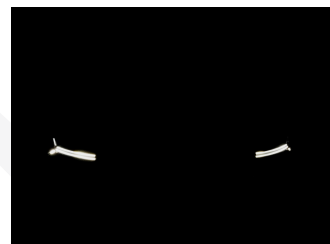
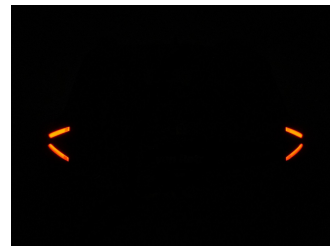
**Technische Daten**

<b>Typenname</b>	Personenwagen	<b>Hubraum</b>	1'199 cm <sup>3</sup>
<b>Aufbau</b>	SUV / Geländewagen	<b>Zylinder</b>	3
<b>Zustand</b>	Neues Fahrzeug mit	<b>Leistung (PS)</b>	130
<b>Inverkehrsetzung</b>	Tageszulassung	<b>Gewicht</b>	0 kg
<b>Kilometer</b>	1.2026	<b>Verbrauch</b>	0/0/0 l/100km (Stadt/Land/Total)
<b>Aussenfarbe</b>	50 km	<b>Energieeffizienz</b>	E
<b>Innenfarbe</b>	weiss	<b>Anhängelast geb.</b>	1'500 kg
<b>Getriebeart</b>	schwarz	<b>Wagen-Nr.</b>	250392
<b>Antriebsart</b>	Schaltgetriebe manuell		
<b>Treibstoff</b>	Allrad		
<b>Türen / Sitze</b>	Mild-Hybrid Benzin/Elektro		
	5 / 5		

**Bemerkungen**

DACIA Bigster Extreme 1.2 Mildhybrid Turbo - Allrad mit 130PS Top Ausstattung wie z.B. Touchscreen Navigationssystem mit DAB+ Radioempfang/USB/AndroidAuto/AppleCarplay/Bluetooth und WirelessCharging, Mittelarmlehne vorne, LED-Tagfahr- und Abblendlicht mit Fernlichtassistent, Aussenspiegel elektrisch verstell und einklappbar, Anhängerkupplung abnehmbar mit 1500kg Anhängelast, Isofix, elektrisches Panoramasschiebebedach, Stoffsitze, 2 Zonen Klimatronic mit Sitzheizung vorne, Lenkradheizung und Frontscheibenheizung, Dachreling, Tempomat mit Geschwindigkeitsbegrenzer, Umfeldbeobachtung mit City Notbremsfunktion, Totwinkelwarner, Spurhalteassistent und Verkehrszeichenerkennung, Isofix, Digital Cockpit, dunkel getönte Seitenscheiben ab B Säule, Parkdistanzkontrolle vorne und hinten mit 360 Grad Rundumblickkamera, 18 Zoll Alufelgen, Dacia Chipkarte Keyless-Drive Hands-free mit elektrischer Heckklappe, variabler Ladeboden etc. Hammerangebot!!! Neuwagen mit Tageszulassung und 3 Jahren Dacia Herstellergarantie!!! TOP Finanzierung Leasing mit oder ohne Anzahlung individuell anpassbar je nach Wunsch!!! \*\*\* Mehr als 700 TOP Fahrzeuge unter VONROTZ.CH- Ihr 6 Marken - Center in der Ostschweiz\*\*\*

## Bilder



## Das könnte Sie auch interessieren:

- |   |   |  |   |
|---|---|--|---|
|  | <p><b>Winterräder Dacia Duster 16 Zoll</b></p>          | <ul style="list-style-type: none"> <li>• KEINE MFK notwendig</li> <li>• OE Grösse</li> <li>• 6.5x16 ET32</li> <li>• 215/70 R16 100H</li> </ul>   | <p><b>CHF 1'330.00</b><br/>( + CHF 14.05 Monatsrate )</p> |
|  | <p><b>Dachbox Modula Wego Black</b></p>                 | <ul style="list-style-type: none"> <li>• 75 kg Max. Zuladung</li> <li>• Maße (außen in cm) 200 (Länge) x 80 (Breite) x 40 (Höhe)</li> <li>• 500 Liter Volumen</li> <li>• Schnellmontagesystem</li> </ul> | <p><b>CHF 480.00</b><br/>( + CHF 4.35 Monatsrate )</p>    |
|  | <p><b>Dachträger offene und geschlossene Reling</b></p> |  | <p><b>CHF 194.95</b><br/>( + CHF 2.15 Monatsrate )</p>    |
|  | <p><b>Fahrradträger PREMIUM II</b></p>                  | <p>Zum Transportieren von 2 Fahrrädern auf der Anhängerkupplung</p>  | <p><b>CHF 679.00</b><br/>( + CHF 6.50 Monatsrate )</p>    |
|  | <p><b>Fahrradträger PREMIUM III</b></p>                 | <p>Zum Transportieren von 3 Fahrrädern auf der Anhängerkupplung</p>  | <p><b>CHF 849.00</b><br/>( + CHF 8.65 Monatsrate )</p>    |
|  | <p><b>Fahrzeugaufnahme in die ganze Schweiz</b></p>     | <ul style="list-style-type: none"> <li>• Haustür-Lieferung ganze CH</li> <li>• Abholung von Eintauschwagen</li> <li>• Lieferung nach hause oder zum Arbeitsplatz</li> </ul>                              | <p><b>CHF 390.00</b><br/>( + CHF 3.25 Monatsrate )</p>    |

## Ausstattung

### Zusätzliche Ausstattung

Pack Safety  
360°-Kamera  
Hinten-, Front- und Seitenradar  
Toter-Winkel-Assistent

Pack Winter  
beheizbares Lenkrad  
Sitzheizung vorne  
Windschutzscheibe beheizbar  
Anhängerkupplung 13-polig,  
abnehmbar  
Elektrische Heckklappe

## Serienmässige Ausstattung

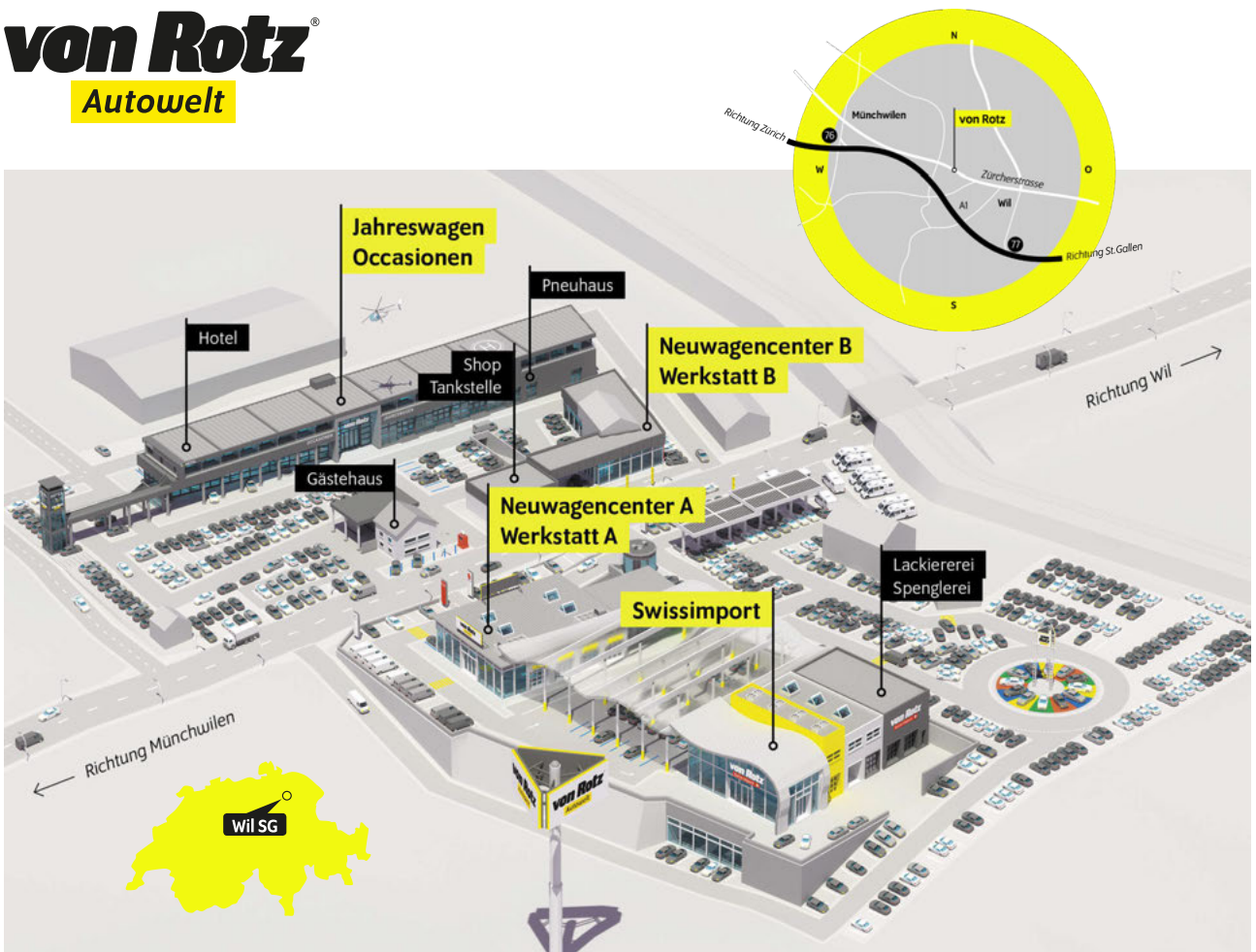
40/20/40 klappbare Rücksitzbank mit  
Mittelarmlehne und Easy Fold 60/40  
Funktion  
6-Gang Schaltgetriebe  
ABS mit Bremskraftverteilung  
Alufelgen Tagasan schwarz 18" 215/60R18  
Automatische 2-Zonen-Klimaanlage  
Automatische Notbremsung mit Erkennung  
von Fahrzeugen, Fussgängern und  
Radfahrern (AEBS)  
Automatisches Einschalten der Scheinwerfer  
und Scheibenwischer  
Automatisches LED-Tagfahr- und  
Abblendlicht + Halogen-Fernlicht  
Bergabfahrhilfe  
Dacia Garantie: 2 Jahre Lackgarantie (ab 1.  
Inv.)  
Dacia Garantie: 3 Jahre oder 100'000 km (ab  
1. Inv.)  
Dacia Garantie: 6 Jahre  
Durchrostungsgarantie (ab 1. Inv.)  
Einparkhilfe hinten akustisch  
Elektrische Parkbremse  
Elektronisch-Stabilitätsprogramm (ESC) mit  
Antriebsschlupfregelung (ASR) und  
Berganfahrhilfe  
Fahrersitz höhenverstellbar  
Fahrersitz mit einstellbarer Lendenstütze,  
Beifahrersitz höhenverstellbar  
Fernlichtassistent  
Frontairbag für Fahrer und Beifahrer  
(Beifahrerseite deaktivierbar)  
Ganzjahresreifen  
Grauer Micro-Cloud-Stoff mit speziellen  
Kupfziernähten und Dacia Logo-Prägung  
ISOFIX-Kindersitzbefestigung auf den  
hinteren Aussenplätzen  
Lenkrad höhen- und tiefeneinstellbar  
Lenkrad in Lederoptik  
Multimediasystem Media Nav Live mit  
Arkamis Sound System - Multimediasystem  
Media Display mit 10"-Touchscreen,  
Smartphone-Integration via Apple Carplay  
oder Android Auto, via USB-Kabel oder  
drahtlos via Wifi - Radio DAB+, FM und AM,  
weitere Audioquelle über USB oder  
Bluetooth, Bluetooth-Freisprecheinrichtung,  
Lenkradfernbedienung, - Connected  
Navigation mit automatischer  
Kartenaktualisierung für 8 Jahre, zwei  
USB-C-Anschlüsse in der Mittelkonsole,  
Connected Services und Apps im App Store -  
3D Sound System by Arkamis - 6  
Lautsprecher  
Müdigkeitswarnen (DDAW)  
Nebelscheinwerfer  
Reifendruckkontrollsystem  
Reifenreparatur-Kit  
Rückfahrkamera  
Seitenairbags vorne (Oberkörper)

Spurhalteassistent (LDWS)  
Tempomat mit Geschwindigkeitsbegrenzer  
Uni-Lackierung  
Verschiedene Details in Kupferbraune  
Vorhang-Airbag vorne und hinten  
Zierrahmen in Kupferbraune an den  
Lüftungsdüsen  
12-V-Steckdose im Kofferraum  
12V und USB-C Steckdosen vorne  
Allradantrieb permanent  
Aussenspiegel elektrisch einstell- und  
beheizbar, elektrisch einklappbar  
Aussenspiegelgehäuse kupferfarben lackiert  
B-Säule in Matt-Schwarz

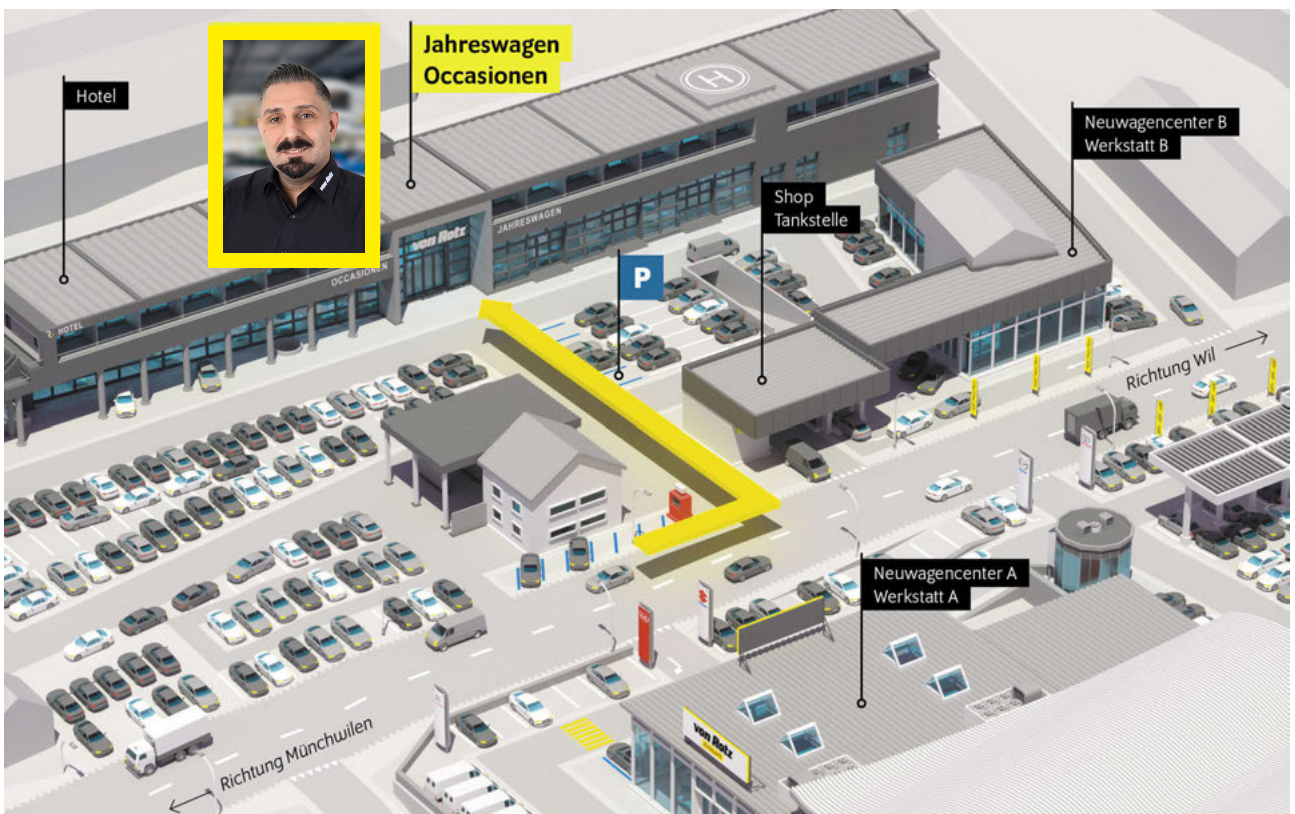
Digitale Instrumententafel 10"  
Dunkle Verglasung der hinteren Scheiben  
Eco-Mode zur Reichweitenoptimierung mit  
Schaltpunktanzeige  
Elektrische Fensterheber vorne und hinten  
mit Schnellfunktion  
Erhöhte Mittelkonsole mit verschiebbarer  
Arملهne und Stauraum  
Gummischutzfußmatten  
Gummischutzkasten für Kofferraum  
Heckscheibe beheizbar mit Scheibenwischer  
Induktionsladegerät für Smartphones  
Keycard Handsfree  
Kofferraum mit Doppelboden  
Kofferraumbeleuchtung  
Leselampe Fahrer, Beifahrer und hinten  
Modulare Dachreling  
Panorama-Schiebedach  
Praktische YouClip 3in1 -Halterung  
Servolenkung  
Smartphone-Halterung neben dem Display  
Snorkel, Radkastenverkleidungen und  
Seitliche Schutzvorrichtungen in Starkle  
Sonnenblende Fahrer und Beifahrer (mit  
Spiegel auf der Beifahrerseite)  
Start-Stopp-System  
Türgriffe aussen in Wagenfarbe  
Zentralverriegelung mit Fernbedienung

Angaben ohne Gewähr.

Bitte beachten Sie den Bemerkungstext auf der 2. Seite.



Autobahn A1 (Zürich – St.Gallen) • **Ausfahrt Münchwilen (Nr. 76)** • im Kreisell – Richtung Münchwilen  
• in Münchwilen – Richtung Wil • nach 1½km sind Sie am Ziel!



Sie reisen mit dem Zug an? Gerne kommen wir Sie am Hauptbahnhof in 9500 Wil abholen.  
Treffpunkt ist der Taxistand – rufen Sie uns einfach 10min vor Ankunft in Wil an!