

258473 - VW ID.Buzz 84kWh Pro - langer Radstand

Ihr persönlicher Berater



Alen Smajovic

bei Fragen bin ich
gerne für Sie da!

071 913 33 66
smajovic@vonrotz.ch

Ihre Investition

Neupreis	CHF 75'975.00
Preisvorteil	- CHF 17'995.00
Fahrzeugpreis	CHF 57'980.00

Lieferfrist: Sofort verfügbar

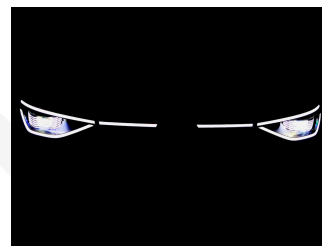
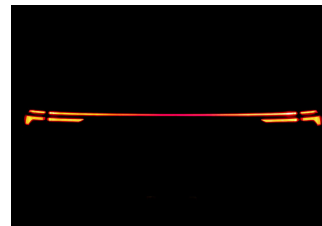
Technische Daten

Typenname	Personenwagen	Hubraum	0 cm ³
Aufbau	Bus	Zylinder	0
Zustand	Vorführmodell	Leistung (PS)	285
Inverkehrsetzung	12.2025	Gewicht	0 kg
Kilometer	3'800 km	Verbrauch	0/0/19.7 l/100km (Stadt/Land/Total)
Aussenfarbe	silber	Energieeffizienz	C
Innenfarbe	schwarz	Anhängelast geb.	1'000 kg
Getriebearart	Automatik-Getriebe	Wagen-Nr.	258473
Antriebsart	Hinterradantrieb		
Treibstoff	Elektro		
Türen / Sitze	4 / 6		

Bemerkungen

VW ID.Buzz Elektro 66Plätzer mit 84KWh Batterie 286PS und bis zu 460km Reichweite Top Ausstattung wie z.B. Touchscreen MAXI Navigationssystem mit DAB+ Radioempfang/USB/App-Connect/Bluetooth und WirelessCharging, Ladekabel, Matrix LED-Scheinwerfer mit Fernlichtassistent und Schlechtwetterlicht, Armlehne für Fahrer- und Beifahrersitz, Virtual Cockpit, Licht- und Regensensor, Keyless mit Startknopf und Diebstahlwarnanlage, Aussenspiegel elektrisch verstell- und einklappbar, 2 Zonen Klimatisierungsautomatik mit Sitzheizung vorne, Frontscheibenheizung, Lenkradheizung und Standklimatisierung mit Timer via App Ansteuerbar, USB-C Schnittstellen vorn und hinten, ACC Adaptiver Tempomat mit automatischer Distanzregelung, Front Assist Umfeldbeobachtung mit City Notbremsfunktion, Lane Assist Spurhalteassistent und Verkehrszeichenerkennung, LED-Heckleuchten, Parkdistanzkontrolle vorne und hinten mit optischer Anzeige, Einparkassistent und Rückfahrkamera, Innenspiegel automatisch abblendbar, Isofix, 3 Phasiger Ladeanschluss - CCS Schnellladeanschluss für Gleichstrom bis 185kW - Ladedauer vom 10 bis 80% geladen in 30 Minuten!!!, getönte Scheiben ab B Säule, Teilledersitze, 20 Zoll Alufelgen etc. Hammerangebot!!!Neuwagen mit Tageszulassung und 2 Jahren Fahrzeug- und 8 Jahren Batterie VW Herstellergarantie!!! TOP Finanzierung Leasing mit oder ohne Anzahlung individuell anpassbar je nach Wunsch!!! *** Mehr als 700 TOP Fahrzeuge unter VONROTZ.CH- Ihr 6 Marken - Center in der Ostschweiz***

Bilder



Das könnte Sie auch interessieren:

- | | | | |
|---|--|--|---|
| ✓ | | <p>Winterräder VW Caddy Maxi 16 Zoll (SK)</p> <ul style="list-style-type: none"> • KEINE MFK notwendig (ausser Typenschein X) • 6.5x16 ET 46.1 (OES) • 205/60 R16 | <p>CHF 1'350.00
(+ CHF 14.05 Monatsrate)</p> |
| ✓ | | <p>Winterräder VW ID.Buzz 19 Zoll</p> <ul style="list-style-type: none"> • KEINE MFK notwendig • OE Grössen • VA 8x19 ET45 + HA 9x19 ET58 • 235/55 R19 + 255/50 R19 | <p>CHF 2'190.00
(+ CHF 22.70 Monatsrate)</p> |
| ✓ | | <p>Dachbox Modula Wego Black</p> <ul style="list-style-type: none"> • 75 kg Max. Zuladung • Maße (außen in cm) 200 (Länge) x 80 (Breite) x 40 (Höhe) • 500 Liter Volumen • Schnellmontagesystem | <p>CHF 480.00
(+ CHF 5.40 Monatsrate)</p> |
| ✓ | | <p>Dachträger offene und geschlossene Reling</p> | <p>CHF 194.95
(+ CHF 2.15 Monatsrate)</p> |
| ✓ | | <p>Fahrradträger PREMIUM II</p> <p>Zum Transportieren von 2 Fahrrädern auf der Anhängerkupplung</p> | <p>CHF 679.00
(+ CHF 7.55 Monatsrate)</p> |
| ✓ | | <p>Fahrradträger PREMIUM III</p> <p>Zum Transportieren von 3 Fahrrädern auf der Anhängerkupplung</p> | <p>CHF 849.00
(+ CHF 8.65 Monatsrate)</p> |

Ausstattung

Zusätzliche Ausstattung

6-Sitzer-Paket (2-2-2)

13" Trommelbremsen hinten, mit elektrischer Feststellbremse

2-Zonen Klimaanlage "Air Care Climatronic" mit Standklimatisierung und 2. Heizung im Fahrgastraum

2 Einzelsitze in der 2. Sitzreihe und 2 Sitze in der 3. Sitzreihe (6er Konfiguration)

6 Sitze

Zulässiges Gesamtgewicht 3.125 kg

Assistenzpaket

Automatische Distanzregelung ACC "stop & go" mit Geschwindigkeitsbegrenzer
Parkassistent "Park Assist Plus" inkl.

Einparkhilfe

Rückfahrkamera Rear View

Diebstahlwarnanlage,

Innenraumüberwachung, Reservehorn und

Abschleppschutz

Türgriffmulden beleuchtet

Zentralverriegelung mit schlüssellosem

Schliess- und Startsystem Keyless Advanced mit Safesicherung

Design-Paket Plus

Leiste zwischen den Scheinwerfern beleuchtet

Dynamische Leuchtweitenregulierung und dynamisches Kurvenfahrlicht

Fernlichtregulierung "Dynamic Light Assist" für LED-Matrix-Scheinwerfer automatischer

Fahrlichtschaltung, Schlechtwetterlicht,

Begrüßungsfunktion

IQ.LIGHT - LED-Matrix-Scheinwerfer mit

automatischer Fahrlichtschaltung,

Schlechtwetterlicht, Begrüßungsfunktion

LED-Rückleuchten mit dynamischer

Blinkleuchte

Pedale in Edelstahl, im "Play/Pause"-Design

Infotainment-Paket

Mobiltelefon-Schnittstelle "Comfort" mit

induktiver Ladefunktion 15W

Navigationssystem "Discover Pro"

Sprachassistent IDA

Interieur Style mit Lenkrad in Schwarz

Ambientebeleuchtung 30-farbig

Einfassung der zentralen

Bedienelemente in Schwarz

Multifunktionslenkrad in Leder, mit

Touch-Bedienung, beheizbar

Armlehnen für Vordersitze beidseitig

Sitzmittelbahnen der Vordersitze und der

äusseren Rücksitzplätze in Stoff "SEAQUAL"

Teppichbodenbelag (Tuftingvelours),

trittverstärkt

Türverkleidung in Kunststoff mit Insert,
Armauflage in Kunstleder
Leichtmetallräder "Stockton" 8 J x 20 vorn,
10 J x 20 hinten, in Silber. Airstop--Reifen
235/50 R 20 104 T XL vorn, Airstop--Reifen
265/45 R 20 108 T XL hinten

Serienmässige Ausstattung

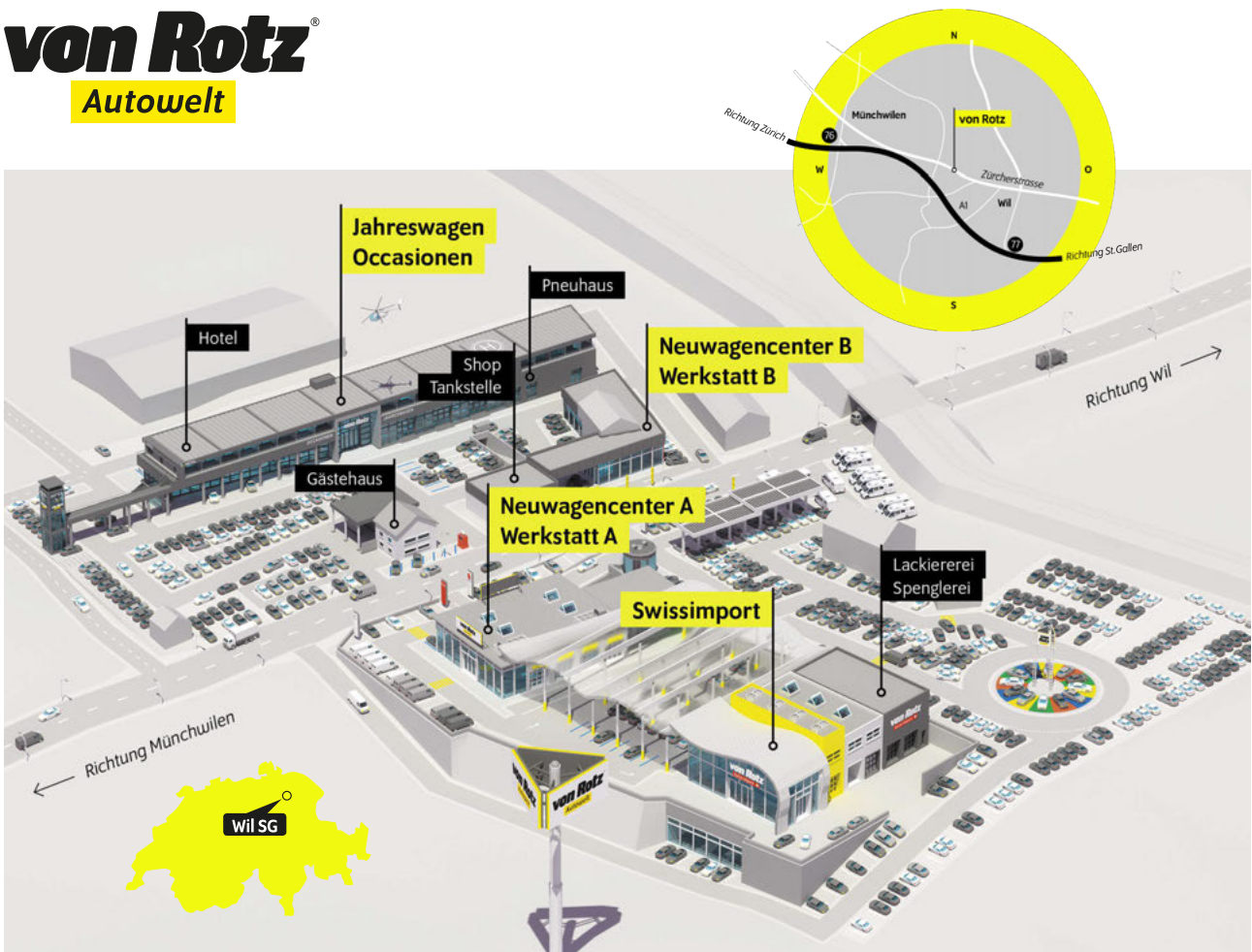
Komfortpaket
Aussenspiegel elektrisch einstell-, anklapp-
und beheizbar, mit
Beifahrerspiegelabsenkung
Aussenspiegelgehäuse in schwarz
hochglanz, Türgriffe in Wagenfarbe
Frontscheibe in Wärmeschutzglas, beheizbar
Gepäckraumabdeckung
ID. Buzz Box, Mittelkonsole entnehmbar mit
div. Ablagen und Aufnahmepunkten im
Fahrzeugboden zwischen den Vordersitzen
Multifunktionslenkrad in Leder, mit
Touch-Bedienung, beheizbar
4 zusätzliche USB-C-Schnittstellen im
Fahrgastraum
Privacy Verglasung
Scheibenwaschdüsen beheizt
Scheibenwischer-Intervallschaltung mit
Regensensor inkl. USB-C-Ladebuchse, z.B.
für Dashcam, Ladeleistung bis zu 15 W
Sicherheitsinnenspiegel, automatisch
abblendbar
Sitzheizung für Vordersitze, getrennt
regelbar
Umfeldbeleuchtung mit Logoprojektion
2 JAHRE NEUWAGEN-GARANTIE OHNE
KILOMETER-BEGRENZUNG
2-Zonen Klimaanlage "Air Care Climatronic"
mit Standklimatisierung
3 USB-C-Schnittstellen
3er-Sitzbank geteilt in der 2. Sitzreihe,
umlegbar
5 Sitze
9 Lautsprecher
Ablenkungs- und Müdigkeitserkennung
App-Connect inkl. App-Connect Wireless
Armlehnen für Vordersitze innenseitig
Ausweichunterstützung mit
Abbiegeassistent
Automatische Distanzregelung ACC "stop &
go" mit Geschwindigkeitsbegrenzer
Digitaler Radioempfang DAB+
Direktantrieb
ESP, elektr. Stabilitätsprogramm mit ABS,
EDS, ASR
Front-, Seiten- Mittenairbag in 1. Sitzreihe
und Kopfairbag vorn und hinten
Hochvolt-Batterie: 8 Jahre / 160 000 km auf
Fehler in Werkstoff, Werkarbeit und auf 70%
der Kapazität, je nachdem was zuerst eintrifft
Intelligent Speed Assist inkl.
Geschwindigkeitsbegrenzer
LED-Rückleuchten
LED-Scheinwerfer
Leuchtweitenregulierung
Notbremsassistent "Front Assist" mit
Fussgänger- und Radfahrererkennung
Proaktives Insassenschutzsystem in
Verbindung mit "Front Assist"

Radvollblenden in BiColor (Schwarz/Silber)
Reifen 235/60 R18 103T vorn und 255/55
R18 105T hinten
Reifenkontrollanzeige
Sprachassistent IDA
Spurhalteassistent Lane Assist
Stahlräder 8 J x 18 vorn, 8,5 J x 18 hinten, in
Schwarz
Stoffsitzbezüge

VW Garantie 3 Jahre Lack-Garantie
VW Garantie: 12 Jahre Karosserie-Garantie
gegen Durchrostung
Verkehrszeichenerkennung
Vordersitze höhenverstellbar
2. Schlüssel mit Funkfernbedienung
Ambientebeleuchtung, 10-farbig
Beifahrersitz mit Isofix, Sitze im Fahrgastraum
mit Isofix und Toptether (ausser mittlerer Sitz
in der 1. Sitzreihe im Fahrgastraum)
Bordwerkzeug und Tire Mobility Set
DC Batterieladung bis 185kW
Dreipunkt-Automatiksicherheitsgurte vorn mit
Gurt- und Endbeschlagsstraffer und
Höheneinstellung
Elektrische Fensterheber vorne
Heckklappe mit Fensterausschnitt
Heckscheibenwischer mit Intervallschaltung
Innenbeleuchtung im Fussraum vorn und
hinten
Ladekabel Mode 3 Typ 2
On-Board Batterieladefähigkeit 11kW für AC
(3-Phase)
Seitenfenster fest im Fahrgastraum vorn links
Seitenfenster fest im Fahrgastraum vorn
rechts
Seitenscheiben vorn in Wärmeschutzglas,
Seitenscheiben hinten und Heckscheibe
abgedunkelt
Servolenkung geschwindigkeitsabhängig
Sonnenblenden mit Spiegel, beleuchtet
Stossstangen in Wagenfarbe
Teppichbodenbelag (Dilours), trittverstärkt
Textilfussmatten im Fahrerhaus
Türen: Schiebetür links
Türen: Schiebetür rechts
Türverkleidung in Kunststoff mit Insert,
Armauflage in Stoff
Verbandmaterial, Warndreieck und 1
Warnweste
Vorbereitung für Alkoholtester (Alcohol
Interlock)

Angaben ohne Gewähr.

Bitte beachten Sie den Bemerkungstext auf der 2. Seite.



Autobahn A1 (Zürich – St.Gallen) • **Ausfahrt Münchwilen (Nr. 76)** • im Kreisell – Richtung Münchwilen
• in Münchwilen – Richtung Wil • nach 1½km sind Sie am Ziel!



Sie reisen mit dem Zug an? Gerne kommen wir Sie am Hauptbahnhof in 9500 Wil abholen.
Treffpunkt ist der Taxistand – rufen Sie uns einfach 10min vor Ankunft in Wil an!